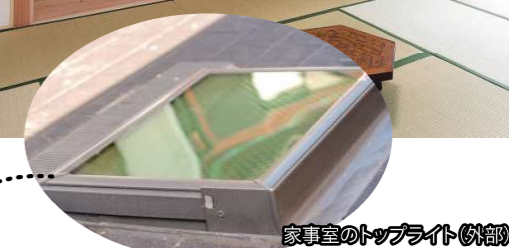
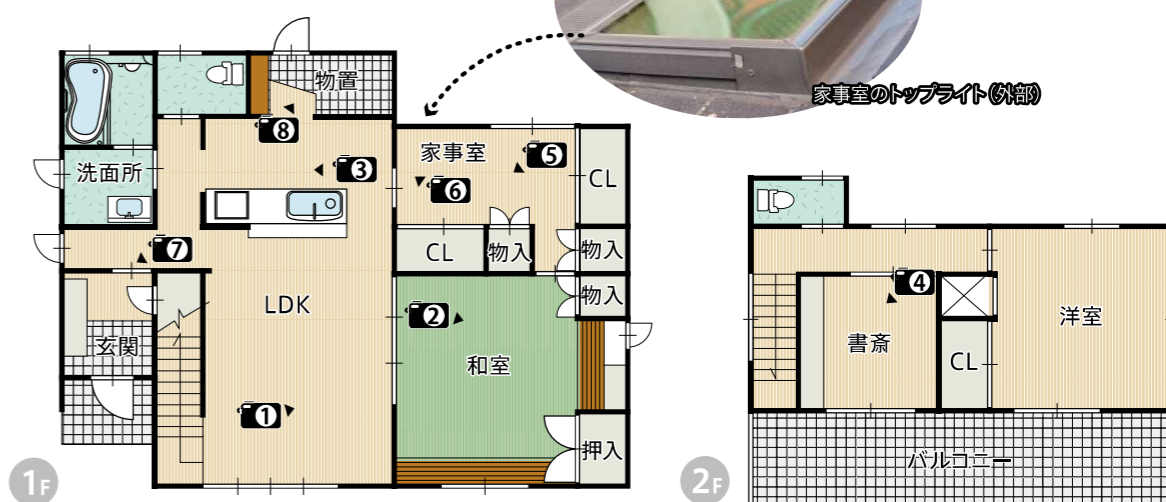


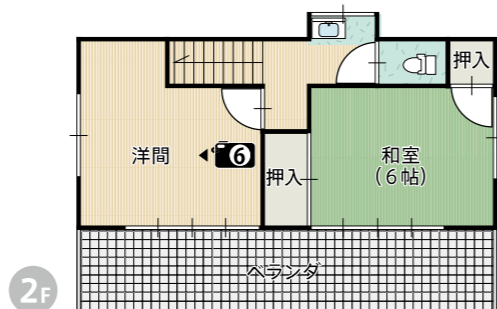
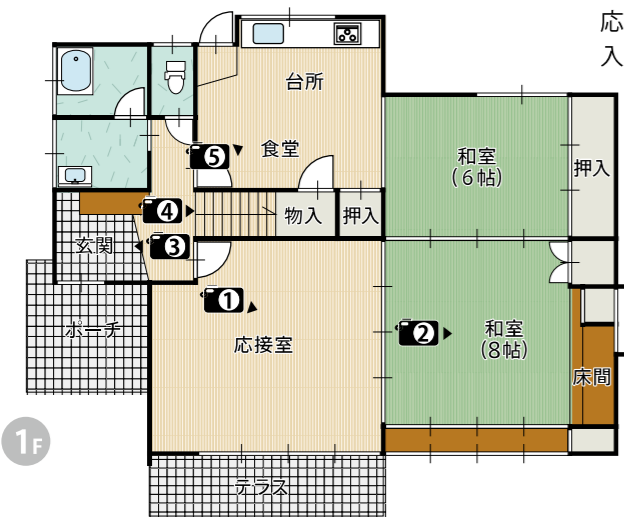
リフォーム前



リフォーム後



セメント瓦葺き木造モルタル2階建て
2階南側に広いベランダ、1階南側には利用されなくなった
応接室と和室があり、家族の集まる台所は北側で暗く、陽も
入らず冬寒い間取りでした。



建物を軽量化することで、耐震的にも安全性を高め、外壁を明るくすることで見た目にも爽やかな色彩にしました。
1階北側の和室だった部分は、裁縫が趣味の奥様のための家事室に生まれ変わり、家事室とキッチンにはトップライトから自然光が入るように工夫しました。



応募者	設計者	施工者	築年数	構造	建方形式	竣工	工事期間	工事費	リフォーム内容
藝建築工房匠	福迫 健	藝建築工房匠	41年	木造	軸組 2階建	平成30年4月	140日	1500万円	全面リフォーム