

リフォーム前



Before1

施工前の建物は、瓦葺きの屋根とモルタル仕上げの外壁に覆われた重厚感を感じる造りだった。2階居室の窓は、外部に深い庇があるベランダで覆われ、南向きでありながら陽当たりが良いとはいえない状況。



Before2



Before3



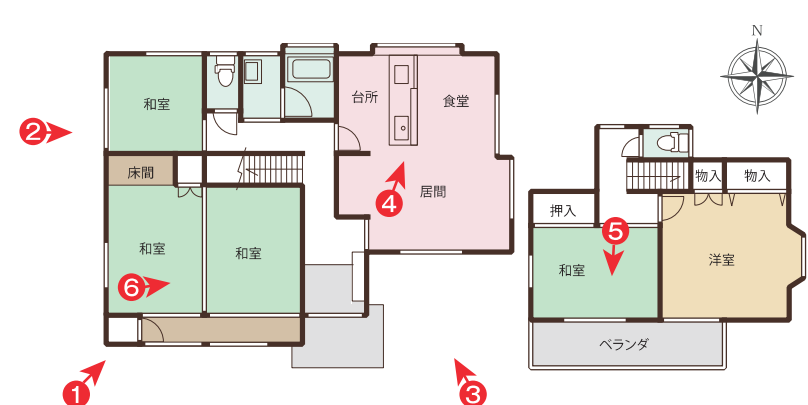
Before4



Before5



Before6



リフォーム後



After1

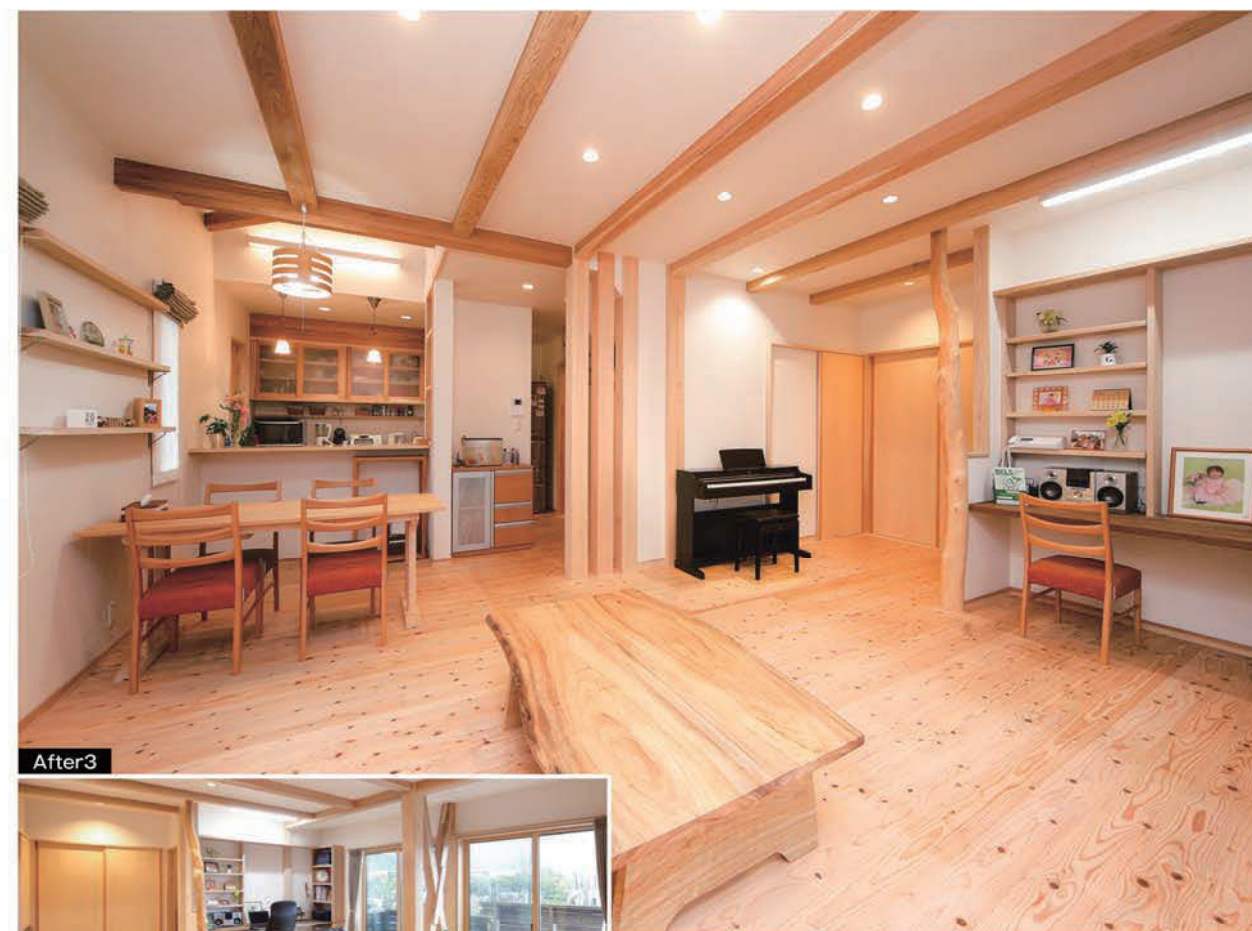


After2

モルタル壁を全撤去。外構も植え込みをすべて撤去し新たな建物外観とあわせて再デザインした。2階ベランダは木製のバルコニーに変更。柱や基礎などに補強を施しながら全体を軽量化し、優れた耐震性と万人が「美しい」と思えるような意匠性を併せ持つ建物に仕上げた。



取り込んだ光が階段まで届き、昼に照明をつけなくても安全に上下階の移動ができるよう、吹き抜け上部に小窓を設けた。



After3



After4

もともと家の北東側に位置していたキッチン家を北西側へ移設、3つの和室と縁側をつなげて広々としたLDKに変更した。梁や柱は構造の補強だけでなく空間の意匠性にも配慮してデザイン。LDKの一角にはデスクスペースも設置し、家族が顔を合わせやすい環境を創造している。



After5



After6



After7



After8

開放感が欲しいという要望でダイニング上を吹き抜けに。

西側からの日射をコントロールする木製ルーバー。

既存の屋根裏を利用し勾配の高天井にした主寝室。

木の香り漂う収納力豊富な玄関。

応募者	設計者	施工者	築年数	構造	建方形式	竣工	工事期間	工事費	リフォーム内容	全面リフォーム (長期優良住宅化リフォームS基準)
株式会社 建築工房匠	株式会社 建築工房匠	株式会社 建築工房匠	27年	木造2階建	軸組	2016年12月	130日	1895万円		