

子育て世代の 五感で四季を楽しむ中山の ZEH の家

鹿児島市
設計/株式会社 建築工房匠
施工/株式会社 建築工房匠
棟梁/雪丸 浩好



動線や意匠性、快適性を熟慮した設計へのこだわり

お施主様が家づくりを考え始めたのは子供の出産を機に、夏暑い、冬寒い、賃貸住宅に住みながら過ごすより、家賃と同じ程度の資金で持ち家を計画出来たら良いとの思いで始めました。アイランドキッチン、パントリー、水廻りが効率よく、プラン、天井高さ、太陽光発電等今回の計画は土地取得からの為、総予算の範囲内での提案を希望されていました。

生活動線はシンプルにし、子供が汚れて帰ってきても直ぐにお風呂場に直行できる間取りとし、卓越風・昼光利用・断熱・夏の日射対策など、自立循環型住宅の設計手法を採用しました。

A 木が香るリビング。造作家具にもふんだんに木材を使用

B 落ち着いた和室と飾り障子



過去の思いでも住まいの一部に

ご夫妻が結婚される前、まだ子供がお腹にいたころに、出かけた浜辺で拾ってきた流木は、お祝い事の際にも良く眺めていたという思い出の品です。お金では買えない価値を住まいの装飾として取り入れたいと熟考した結果、鴨居の上と階段上の飾りとして採用しました。見るたびに幸せな家族の思い出が追加されてゆく、地震や災害から物理的に家族を守るだけでなく、暮らしを見守るという意味での価値をこの工夫にこめています。

建築材料のこだわりとして認証かごしま材を多く使用しました。柱梁は杉の8寸角の柱を利用しながら耐力壁としても工夫。トイレ以外はすべて引き戸にすることで、自然風を取り入れ日中は照明をつけなくても明るい快適な家になりました。



- C 2階の広々とした洋室
- D 8寸角の大黒柱を耐力壁やテレビ台に利用
- E 思い出の流木を装飾にした階段
- F 奥行きのある軒の出とベランダ。生活の場を広げるデッキテラス

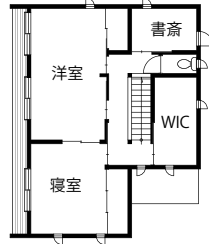
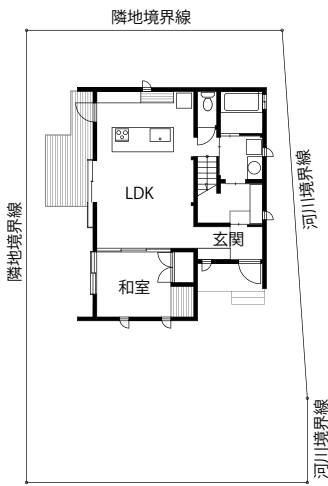


受賞のコメント



株式会社 建築工房 匠
担当者：福迫 健さん

木の香りによやされ暖かい快適な家づくりの為に
認証かごしま材を100%使用。省令準耐火、耐震
等級3、断熱性能：一次エネルギー消費量UA値
0.45を取得し自立循環型住宅の設計手法で設計
し、「高性能住宅」なので、火災保険料が約1/3
におさえられ長期的視点から心に、身体に、経済
的にメリットの大きい住まいを提案。



配置図平面図 S=1:300

G 南側外観。ベランダ手すりに柂目材を使用してデザイン性を向上



data

2階建て / 平成29年3月完成
敷地面積 / 245.30㎡
建築面積 / 67.36㎡
延床面積 / 108.82㎡

応募条件への適合状況

かごしま木の家		認証かごしま材の家	
「かごしま材の使用量が10㎡以上」かつ「かごしま材の利用量の割合が全体の50%以上かつ構造材の50%以上」	○	(1) 柱・半柱・間柱が、当該部材の体積比で80%以上	○
		(2) 柱・梁・桁など構造材が、住宅の延べ面積に0.023㎡/㎡を乗じて得た数値以上	○
		(3) 造作材、下地材及びフローリングの合計面積が16㎡以上	○
		上記(1)(2)のいずれかにおける認証かごしま材の実使用比と(3)における同材の実使用比の数値の合計が1以上	○