

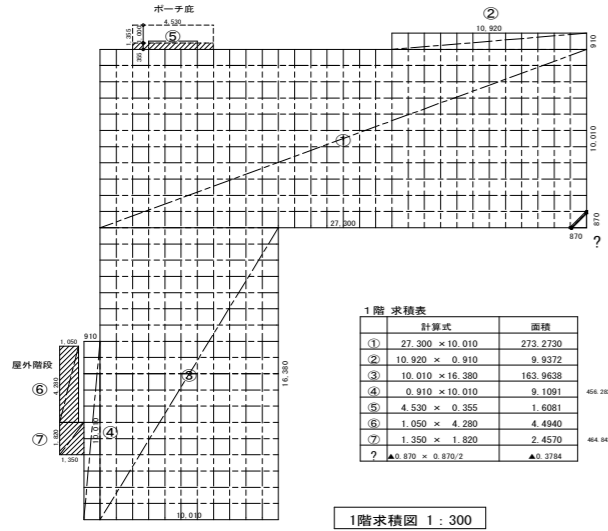
敷地概要			
工事名称	吉田さくらの里 新築工事	建物用途	有料老人ホーム [08170]
建築場所	鹿児島市 東佐多町 2243-3 2260-1・2260-2の一部	工事種別	新築
地区地域	都市計画区域外 防火指定なし (70/400)	その他	隣地2.5 道路1.5
敷地面積	1,047.86 m ²		

構造・高さ					
構造	木造 (準耐火イ-2)	最高高さ	0.000 m (平均Rより)	床の高さ	0.367 m (平均Rより)
階数	地上2階・地下0階	軒の高さ	6.167 m (平均Rより)	地下深さ	— m

面積					
	延床面積	重複面積	容積対象面積	建築面積	464.46m ²
床面積	2階	364.36 m ²	1.86 m ²	366.22 m ²	指定 80% 実施 44.33%
	1階	455.90 m ²	—	455.90 m ²	
	合計	820.26 m ²	1.86 m ²	822.12 m ²	

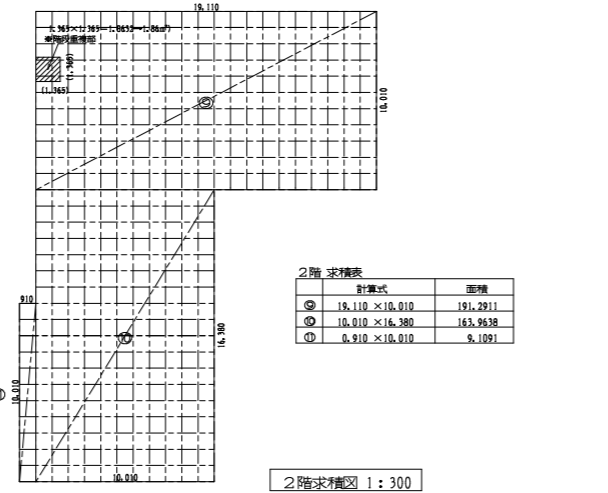
特記事項	
基準関係規定	1) 内装の仕上げに用いる建築材料は、全てF☆☆☆☆を使用する。 2) 防火事業法102条に基づき施工する。 3) 液化石油ガスの保安の確保及び取付の適正化に関する法律第38条の2に基づき施工する。 4) 水道法施行令第16条に基づき施工する。 5) 下水道法第10条第1項及び第3項に基づき施工する。 6) 給湯設備は、H12建告1388号に基づき施工する。 7) 電気設備については、電気事業法により施工する。 8) 道路幅員、崖、敷地の高低差、方位等について現場調査済みです。(配置図に記入)

建物求積図 1 : 300



外部仕上表 (注) 防火構造及び不燃番号等は短計図参照				
屋根	下地	構造用合板 t12	ゴムアスルーフィング 通気層 t30 遮熱シート	勾配
	葺材	長尺ガルバリウム カラー鋼板 t0.4	立軸葺き 屋根換気材: 鋼板製	2.0/10
破風		押出成型けいカル板	ウレタン塗装	
軒裏		スラグせつこう板 t8張り	塗装品 「アスノン」 (NBL株) 軒天換気材 (Joto)	
外壁	下地	構造用合板: パルプ けい酸質混入セメント板 t9	下地 「あんしん」 (ニテハ)	
	仕上	窯業系サイディング t15	透湿防水シート張り 外壁通気工法 通気層 18	
基礎	べた基礎	立上り幅 180	スラブ厚 防鼠付土台通気水切: 塗装鋼板 (Joto)	
		コンクリート打放補修	ねこ土台: 気密パッキングロング (Joto)	
地業		砕石地業 + 防湿フィルム	t0.1	
雨樋		芯入り硬質塩ビ製		
シーリング		不定形弾性シーリング	変成シリコン系 (耐久性区分JIS 8020)	
開口部		樹脂 金属複合製 LowE複層ガラス (一部防火設備: 網入りガラス仕様) 網戸付		
		オートドア	住宅用 玄関2枚引込戸	
ポーチ		床: 磁器タイル貼り	一部モルタルこて押え	
庇		長尺ガルバリウム カラー鋼板 t0.4	立軸葺き 下地: 構造用合板 t12 ゴムアスルーフィング 軒天井: スラグせつこう板 t8張り 塗装品	
屋外階段		鉄骨造 (溶融亜鉛メッキ)		
テラス		モルタルこて押え	スロープ: 刷毛引き	

設備工事 (取付下地は建築工事)			
電気	照明、コンセント、IHヒーター 他	ガス	
給排水衛生	給水、給湯、排水、衛生器具、浄化槽設備 他	消防設備	スプリンクラー設備 他
空調換気	エアコン、換気扇、24時間換気 他	その他	エレベーター



建築面積: 464.46 m ²	①+②+③+④+⑤+⑥+⑦+⑧ = 464.4638
屋外階段: 6.95 m ²	⑥+⑦ = 6.9510
2階床面積: 364.36 m ²	③+④+⑤ = 364.3640
1階床面積: 455.90 m ²	①+②+③+④+⑧ = 455.9047
小計: 820.26 m ²	(248.12 階)
重複面積: 1.86 m ²	階段重複部 = 1.8632
延床面積: 822.12 m ²	

階	室名	床	巾木・腰	壁	天井	回り縁	備考	
1階 (南側)	玄関	磁器質タイル 床見切り: ステンレス	塩ビ巾木 H=300	ビニル壁紙	ビニル壁紙		玄関収納	
	ホール	長尺塩ビシート 2 (介護施設用)	塩ビ巾木 H=300	ビニル壁紙	ビニル壁紙		壁付手摺	
	L・D (1)	長尺塩ビシート 2 (介護施設用)	塩ビ巾木 H=300	ビニル壁紙 化粧柱210角	ビニル壁紙			
	台所 (1)	長尺塩ビシート 2 (介護施設用)	塩ビ巾木 H=300	ビニル壁紙 不燃化粧板 t3 (IHヒーター周り)	ビニル壁紙		流し台セット	
	廊下 (1)	長尺塩ビシート 2 (介護施設用)	塩ビ巾木 H=300	ビニル壁紙	ビニル壁紙		壁付手摺	
	洋室A-1~9	長尺塩ビシート 2 (介護施設用)	塩ビ巾木 H=300	ビニル壁紙	ビニル壁紙			
	洗面 (1)	防滑性長尺塩ビシート 2.5	塩ビ巾木 H=60	ビニル壁紙	ビニル壁紙		洗面台 棚 天井点検口	
	便所 (1) (3)	防滑性長尺塩ビシート 2.5	塩ビ巾木 H=300	ビニル壁紙	ビニル壁紙		(1) 洋便器 SK 棚 (3) 洋便器 手洗器 カーテンレール	
	脱衣 (1)	防滑性長尺塩ビシート 2.5	塩ビ巾木 H=300	ビニル壁紙	ビニル壁紙		洗濯機パン 床下点検口	
	浴室 (1)	FRP樹脂 (システムバス仕様)		化粧鋼板パネル (下地壁: PB15)	化粧鋼板パネル (下地天井: 強化PB12.5)		※システムバス1624程度	
1階 (東側)	物入	長尺塩ビシート 2	塩ビ巾木 H=60	ビニル壁紙	ビニル壁紙		中棚 天棚	
	事務室	長尺塩ビシート 2	塩ビ巾木 H=60	ビニル壁紙	ビニル壁紙		受付カウンター	
	洗面・便所 (事務室)	長尺塩ビシート 2	塩ビ巾木 H=60	ビニル壁紙	ビニル壁紙		洗面台 洋便器	
	L・D (2)	長尺塩ビシート 2 (介護施設用)	塩ビ巾木 H=300	ビニル壁紙 化粧柱210角	ビニル壁紙			
	台所 (2)	長尺塩ビシート 2 (介護施設用)	塩ビ巾木 H=300	ビニル壁紙 不燃化粧板 t3 (IHヒーター周り)	ビニル壁紙		流し台セット	
	廊下 (2)	長尺塩ビシート 2 (介護施設用)	塩ビ巾木 H=300	ビニル壁紙	ビニル壁紙		壁付手摺	
	洋室B-1~9	長尺塩ビシート 2 (介護施設用)	塩ビ巾木 H=300	ビニル壁紙	ビニル壁紙			
	洗面 (2)	防滑性長尺塩ビシート 2.5	塩ビ巾木 H=300	ビニル壁紙	ビニル壁紙		洗面台 棚 天井点検口	
	便所 (2) (4)	防滑性長尺塩ビシート 2.5	塩ビ巾木 H=300	ビニル壁紙	ビニル壁紙		(2) 洋便器 SK 棚 (4) 洋便器 手洗器 カーテンレール	
	脱衣 (2)	防滑性長尺塩ビシート 2.5	塩ビ巾木 H=300	ビニル壁紙	ビニル壁紙		洗濯機パン 洗面台 床下点検口	
共通	浴室 (2) 在来工法	磁器質タイル	陶器質タイル H=1,200	浴室壁材 (防水シート)	浴室天井材 (防水シート)	塩ビ製	浴槽 手摺	
	物入	長尺塩ビシート 2	塩ビ巾木 H=60	ビニル壁紙	ビニル壁紙		中棚 天棚	
	階段室	防滑性長尺塩ビシート2 ノンスリップ金物	塩ビササリ巾木	ビニル壁紙	ビニル壁紙		壁付手摺 木製笠木	
	E L V	ビニル床タイル 2	化粧鋼板	化粧鋼板	化粧鋼板		※三菱日立 (スイーとモアS) 程度	
	2階 (南側)	事務室	長尺塩ビシート 2	塩ビ巾木 H=60	ビニル壁紙	ビニル壁紙		受付カウンター
		洗面・便所 (事務室)	長尺塩ビシート 2	塩ビ巾木 H=60	ビニル壁紙	ビニル壁紙		洗面台 洋便器
		廊下 (1)	長尺塩ビシート 2 (介護施設用)	塩ビ巾木 H=300	ビニル壁紙	ビニル壁紙		壁付手摺 上部吹抜高窓
		L・D	長尺塩ビシート 2 (介護施設用)	塩ビ巾木 H=300	ビニル壁紙 化粧柱210角	ビニル壁紙		洗面台
		台所	長尺塩ビシート 2 (介護施設用)	塩ビ巾木 H=300	ビニル壁紙 不燃化粧板 t3 (IHヒーター周り)	ビニル壁紙		流し台セット
		洋室C-1~7	長尺塩ビシート 2 (介護施設用)	塩ビ巾木 H=300	ビニル壁紙	ビニル壁紙		
洗面 (1)		防滑性長尺塩ビシート 2.5	塩ビ巾木 H=60	ビニル壁紙	ビニル壁紙		洗面台 天井点検口	
便所 (1) (3)		防滑性長尺塩ビシート 2.5	塩ビ巾木 H=300	ビニル壁紙	ビニル壁紙		(1) 洋便器 SK 棚 (3) 洋便器 カーテンレール	
脱衣		防滑性長尺塩ビシート 2.5	塩ビ巾木 H=300	ビニル壁紙	ビニル壁紙		洗濯機パン 洗面台 床下点検口	
浴室		FRP樹脂 (システムバス仕様)		化粧鋼板パネル	化粧鋼板パネル		※システムバス1624程度	
2階 (東側)	廊下 (2)	長尺塩ビシート 2 (介護施設用)	塩ビ巾木 H=300	ビニル壁紙	ビニル壁紙		壁付手摺	
	多目的ホール	長尺塩ビシート 2 (介護施設用)	塩ビ巾木 H=300	ビニル壁紙	ビニル壁紙		物入 (リネン)	
	洋室C-8~11	長尺塩ビシート 2 (介護施設用)	塩ビ巾木 H=300	ビニル壁紙	ビニル壁紙			
	洋室C-12・13・14	長尺塩ビシート 2 (介護施設用)	塩ビ巾木 H=300	ビニル壁紙	ビニル壁紙		洗面台 (C-12・C-13)	
	便所 (C-12・13・14)	長尺塩ビシート 2 (介護施設用)	塩ビ巾木 H=300	ビニル壁紙	ビニル壁紙		洋便器	
	洗面 (2)	防滑性長尺塩ビシート 2.5	塩ビ巾木 H=300	ビニル壁紙	ビニル壁紙		洗面台 棚 天井点検口	
	便所 (2)	防滑性長尺塩ビシート 2.5	塩ビ巾木 H=300	ビニル壁紙	ビニル壁紙		洋便器 SK 棚 カーテンレール	

床 下地材

1階 床の仕上材	下地材
磁器質タイル	モルタル
防滑性長尺塩ビシート 2	構造用合板 28 + 12
長尺塩ビシート 2	構造用合板 28 + 12

2階 床の仕上材	下地材	準耐火構造
防滑性長尺塩ビシート 2	構造用合板 28 + PB12.5 + 構造用合板 12	H12建告1358 45分
長尺塩ビシート 2	構造用合板 28 + PB12.5 + 構造用合板 12	H12建告1358 45分
システムバス FRP 下面	構造用合板 28 + PB12.5	H12建告1358 45分
排水トラップ	ロックウール 50 (40k) 巻き	防火設計指針による

※直下天井: 強化PB12.5 + グラスウール t50 (24kg/m²)

防火性能認定番号	
PB 12.5・15 (石こうボード)	不燃: NM-8619
強化PB 12.5 (強化石こうボード)	不燃: NM-8615
ビニル壁紙 不燃PB下地	準不燃: GM-0803
不燃化粧板 3	不燃: NM-2183

【特記事項】

- 1) 仕上げ材の杉板張り以外は全てF☆☆☆☆製品
- 2) 令129条7項による内装の種和 (スプリンクラー設備+自然排煙設備)
- 3) 防滑性長尺塩ビシート・長尺塩ビシートはのり付けとする (消防: 防災対象外)

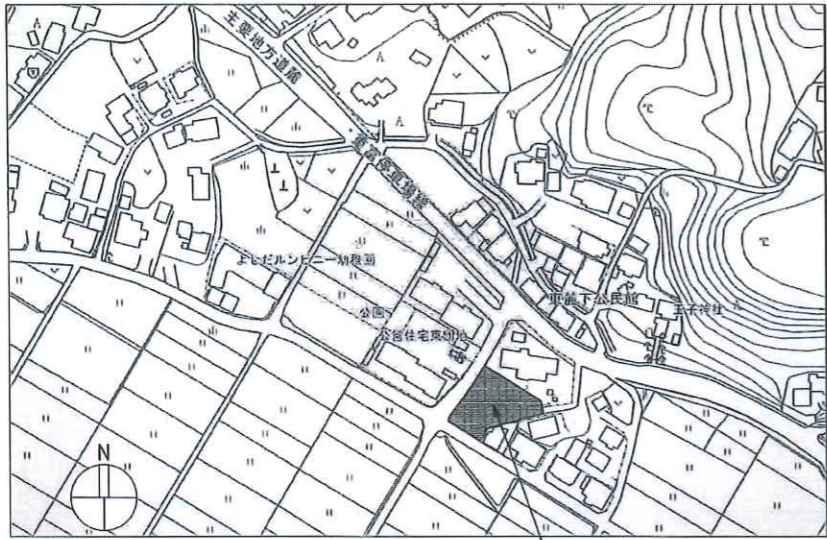
壁 下地材

壁の仕上材	下地材	準耐火構造
ビニル壁紙	PB15	H12建告1358 45分
不燃化粧板 3	PB15	H12建告1358 45分

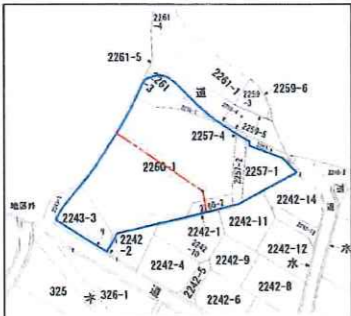
天井 下地材

壁の仕上材	下地材	準耐火構造
ビニル壁紙	PB12.5 + グラスウール t105	H12建告1358 30分
ビニル壁紙	強化PB12.5 + グラスウール t50 (24kg/m ²)	H12建告1358 45分

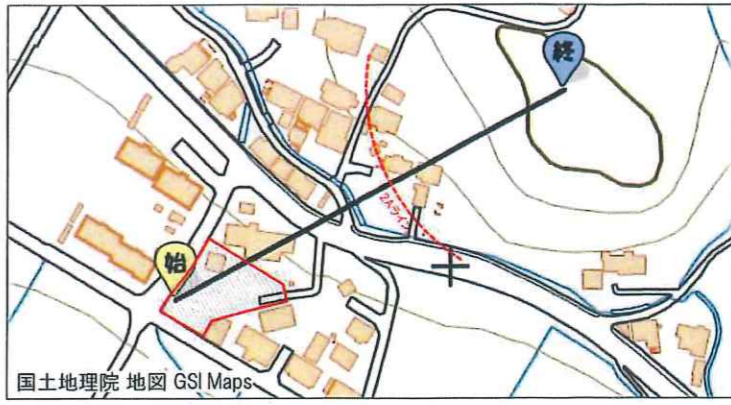
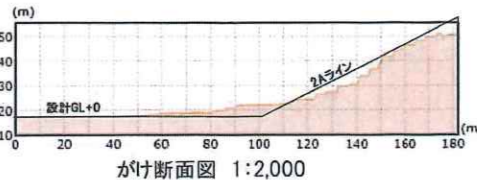
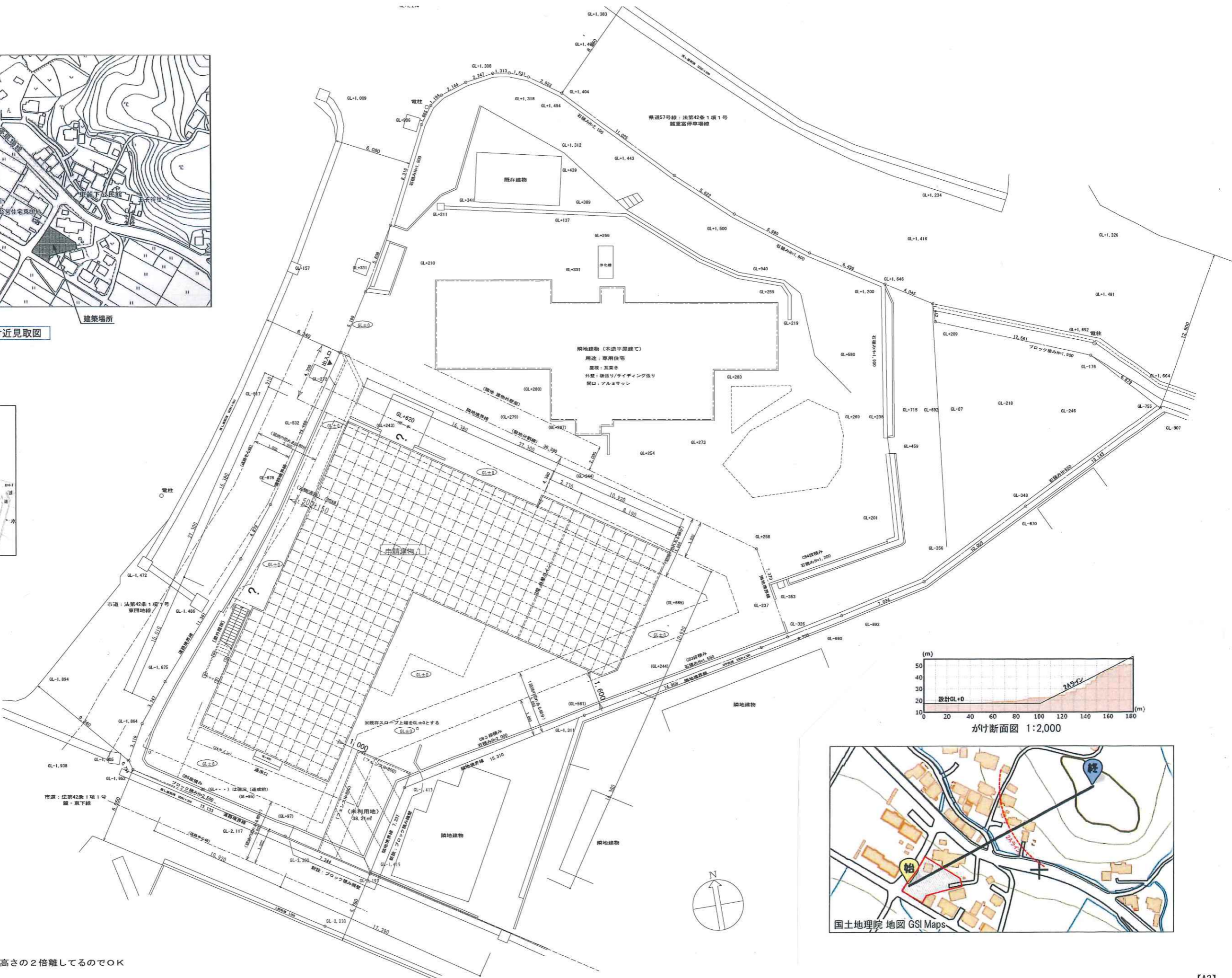
<p>注) 施工する仕様・グレードは、記載のメーカー・商品名・品番の同等品とする。</p>	工事名	グループホーム吉田さくらの里 新築工事	No.	01
	図面名	概要・仕上・床面積	縮尺	1 : 300
			作成日	2023.02.01
				<p>建築工房 匠</p> <p>一級建築士 福迫 健 211838</p>



付近見取図



地積図



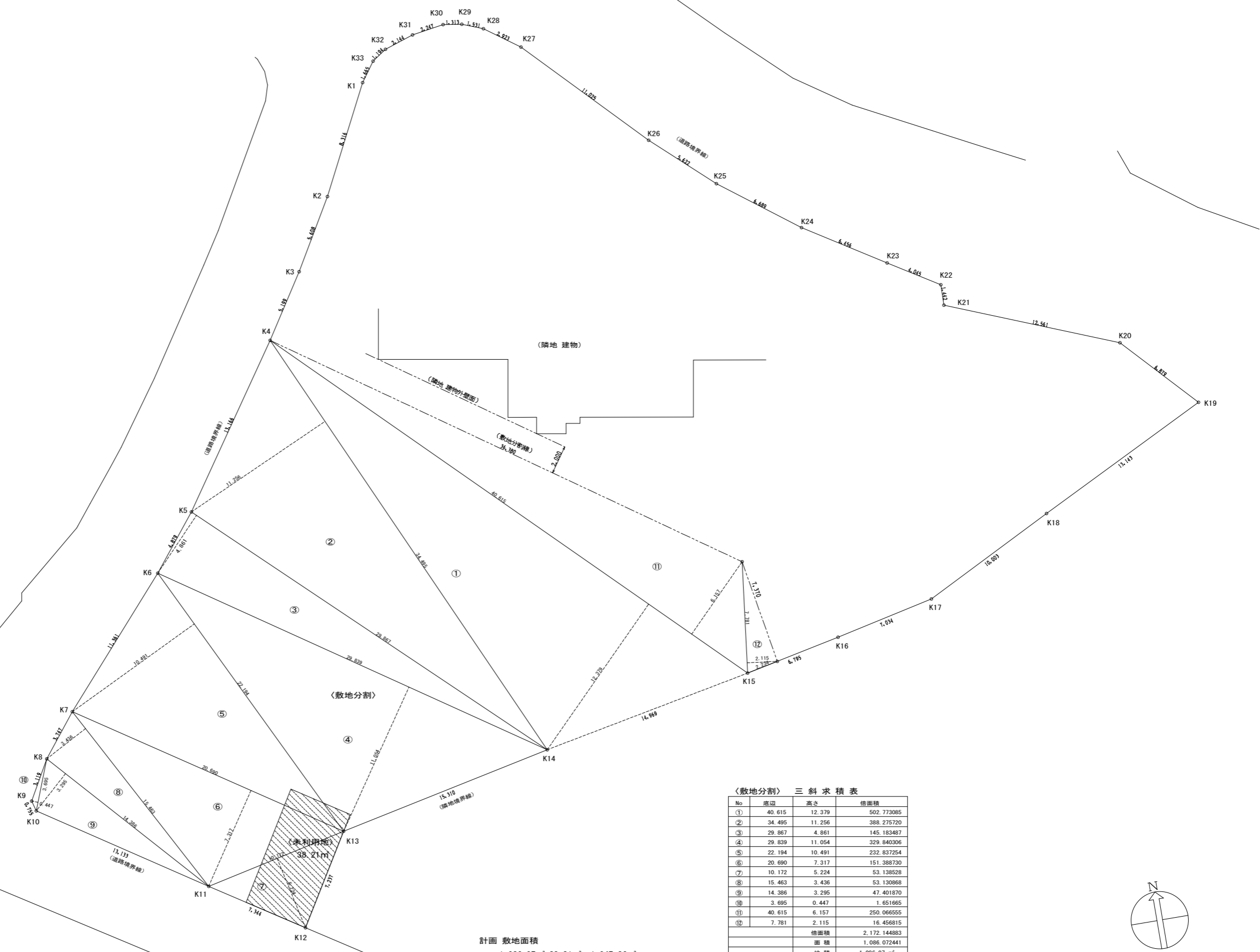
既存CBは無し
 南側にあるブロック積は2mを超えて崖扱いだが高さの2倍離してるのでOK

注) 施工する仕様・グレードは、記載のメーカー・商品名・品番の同等品とする。

工事名	グループホーム吉田さくらの里 新築工事	No.	03	建築工房 匠
図名	配置図	縮尺	1:200	作成日
				2023.02.01
				一級建築士 福迫 健 211838

〈全体敷地〉座標求積表

地番	2243-3	2257-1 2260-1	2257-2 2260-2	2259-1 2261-3
測点	Xn	Yn	(Xn+1-Xn-1) Yn	
K1	162.403	112.461	-1030.480143	
K2	154.675	109.388	-1400.932116	
K3	149.596	107.008	-1037.121536	
K4	144.983	104.609	-1685.250990	
K5	133.486	98.193	-1529.552361	
K6	129.406	95.517	-1265.409216	
K7	120.238	88.807	-1093.125363	
K8	117.097	88.763	-519.623607	
K9	114.249	85.491	-304.005996	
K10	113.541	85.756	-592.745472	
K11	107.337	97.332	-935.595184	
K12	103.929	103.838	320.859420	
K13	110.427	107.024	1183.257344	
K14	114.985	121.640	1068.485760	
K15	119.211	136.001	846.470224	
K16	121.209	142.496	591.358400	
K17	123.361	149.193	1113.128973	
K18	128.670	157.671	1925.005239	
K19	135.570	168.858	1937.476692	
K20	140.144	163.719	1336.110759	
K21	143.731	151.681	762.248706	
K22	145.170	151.582	492.793082	
K23	146.982	147.965	700.170380	
K24	149.902	142.206	916.375464	
K25	153.426	136.520	945.401000	
K26	156.827	132.043	1396.882897	
K27	164.005	123.674	1071.387862	
K28	165.490	121.156	232.498364	
K29	165.924	119.687	60.561622	
K30	165.996	118.375	-55.754625	
K31	165.453	116.194	-162.323018	
K32	164.599	114.227	-184.476605	
K33	163.838	113.306	-248.819976	
	倍面積	4,855.395980		
	面積	2,427.697990		
	地積	2,427.69 m ²		
	坪数	734.37		



〈敷地分割〉三斜求積表

No	底辺	高さ	倍面積
①	40.615	12.379	502.773085
②	34.495	11.256	388.275720
③	29.867	4.861	145.183487
④	29.839	11.054	329.840306
⑤	22.194	10.491	232.837254
⑥	20.690	7.317	151.388730
⑦	10.172	5.224	53.138528
⑧	15.463	3.436	53.130868
⑨	14.386	3.295	47.401870
⑩	3.695	0.447	1.651665
⑪	40.615	6.157	250.066555
⑫	7.781	2.115	16.456815
		倍面積	2,172.144883
		面積	1,086.072441
		地積	1,086.07 m ²
		坪数	328.53



1階平面図 1:100

主要構造：準耐火建築物（イ準耐：45分）

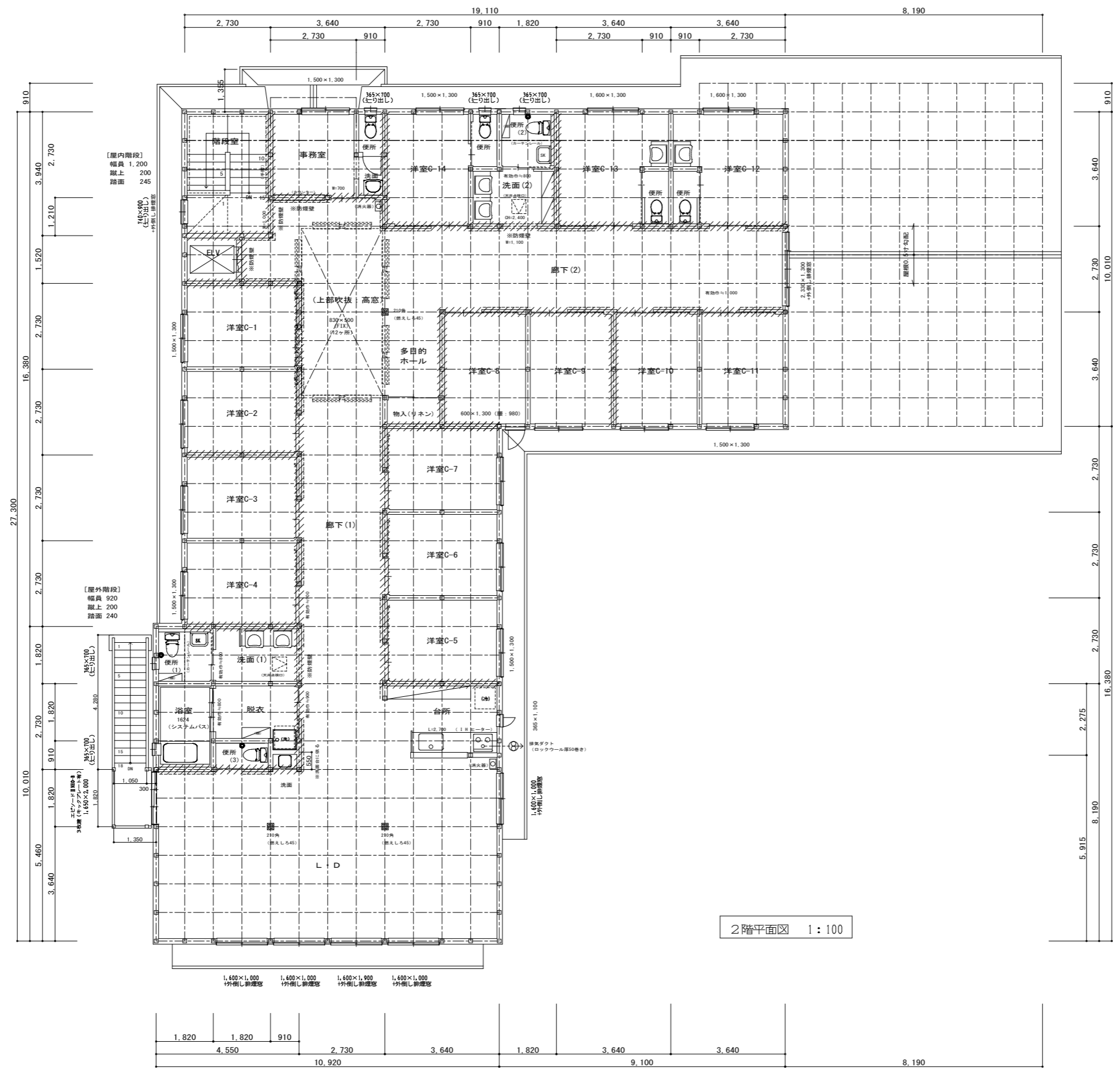
- 【凡例】
- //////：防火上主要な間仕切壁（準耐火構造 45分）
石こうボード19間面（H12建告1358）
 - ：壁手摺
 - ：非常用警報装置（便所内）
 - ：消火器ABC10型
 - （特防）：特定防火設備

※燃えしる設計について
S62建告1902号（構造計算の基準）
S62建告1898号-五（製材の日本産規格）
H12建告1358号第2-三-ハ（柱の構造「F4.5cm」）

- 【特記事項】
- 1) 木造の柱寸法・通し柱、筋かい・構造用面材は構造図による
 - 2) シックハウス対策図は設備図による（換気経路の戸は引戸及びアンダーカット）
 - 3) 令129条7項による内装の緩和（スプリンクラー設備・自然排煙設備）
 - 4) 準耐火構造壁の両側の設置するコンセント等はなるべく離すこと
 - 5) 天井点検口は特種防火設備同等仕様
 - 6) 床・天井点検口の設置位置と個数は設備図による

注）施工する仕様・グレードは、記載のメーカー・商品名・品番の同等品とする。

工事名	グループホーム吉田さくらの里 新築工事		No.	04	建築工房 匠 一級建築士 福迫 健 211838
図面名	1階平面図	縮尺	1:100	作成日	



2階平面図 1:100

【凡例】

- //// : 防火上主要な間仕切壁 (耐火構造 45分)
石こうボード19mm (H12建告1358)
- : 壁手摺
- : 非常用警報装置 (便所内)
- : 消火器ABC10型 (半埋込型)
(特防) : 特定防火設備

主要構造 : 準耐火建築物 (イ準耐-1)
(準耐火構造 45分)

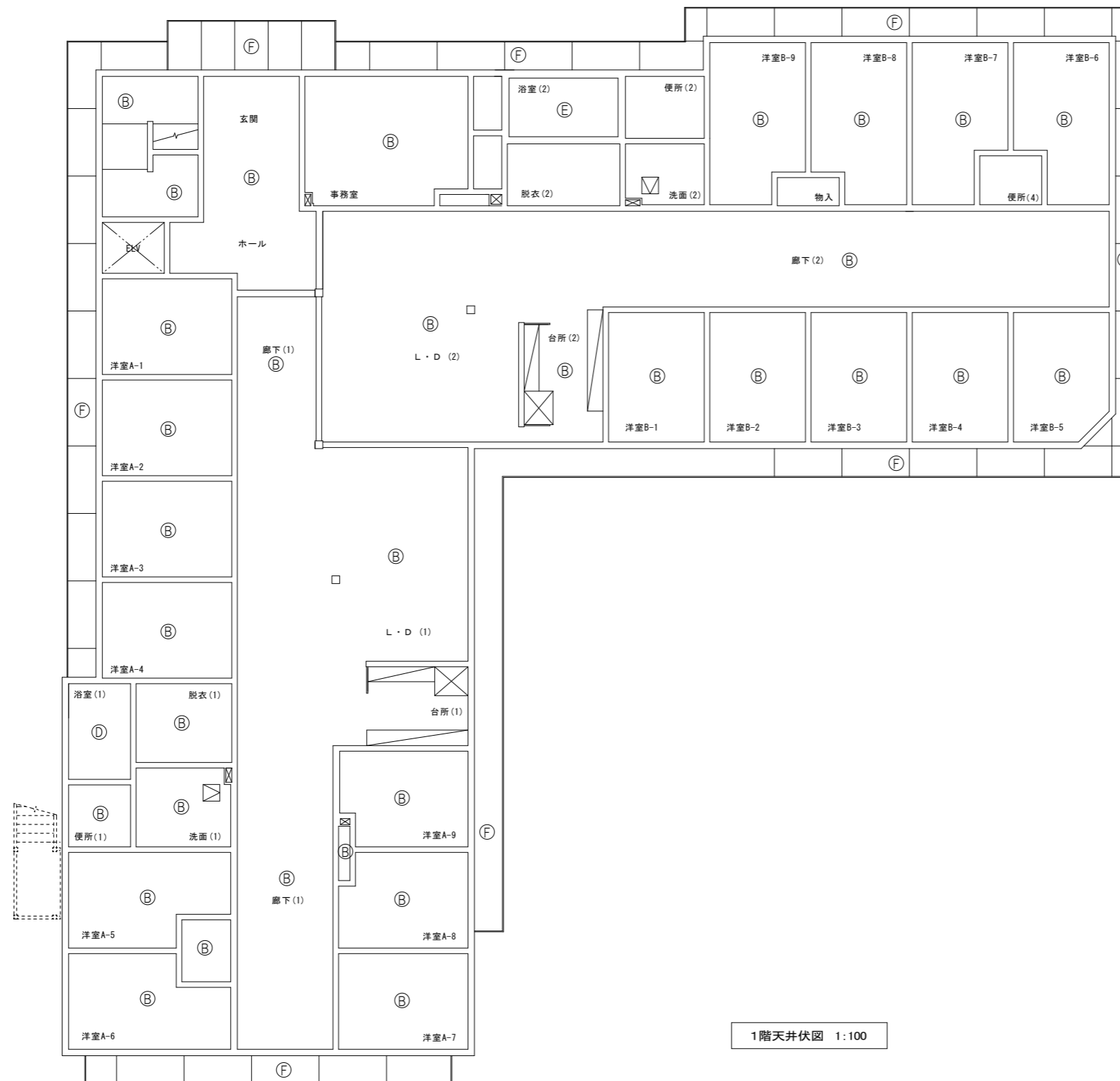
※燃えしろ設計について
S62建告1902号 (構造計算の基準)
S62建告1898号-三 (製材の日本産材規格)
H12建告1358号第2-三ハ (柱の構造「4.5cm」)

【特記事項】

- 1) 木造の柱寸法・筋かゝり位置は構造図による
- 2) シックハウス対策図は設備図による (換気経路の扉は引戸及びアンダーカット)
- 3) 余129条7項による内装の緩和 (スプリンクラー設備+自然排煙設備)
- 4) 準耐火構造壁の両側の設置するコンセント等はなるべく隠すこと
- 5) 天井点検口は特種防火設備同等仕様
- 6) 天井点検口の設置位置と個数は設備図による

注) 施工する仕様・グレードは、記載のメーカー・商品名・品番の同等品とする。

工事名	グループホーム吉田さくらの里 新築工事	No.	05	建築工房 匠 一級建築士 福迫 健 211838
図面名	2階平面図	縮尺	1:100	
		作成日	2023.02.01	

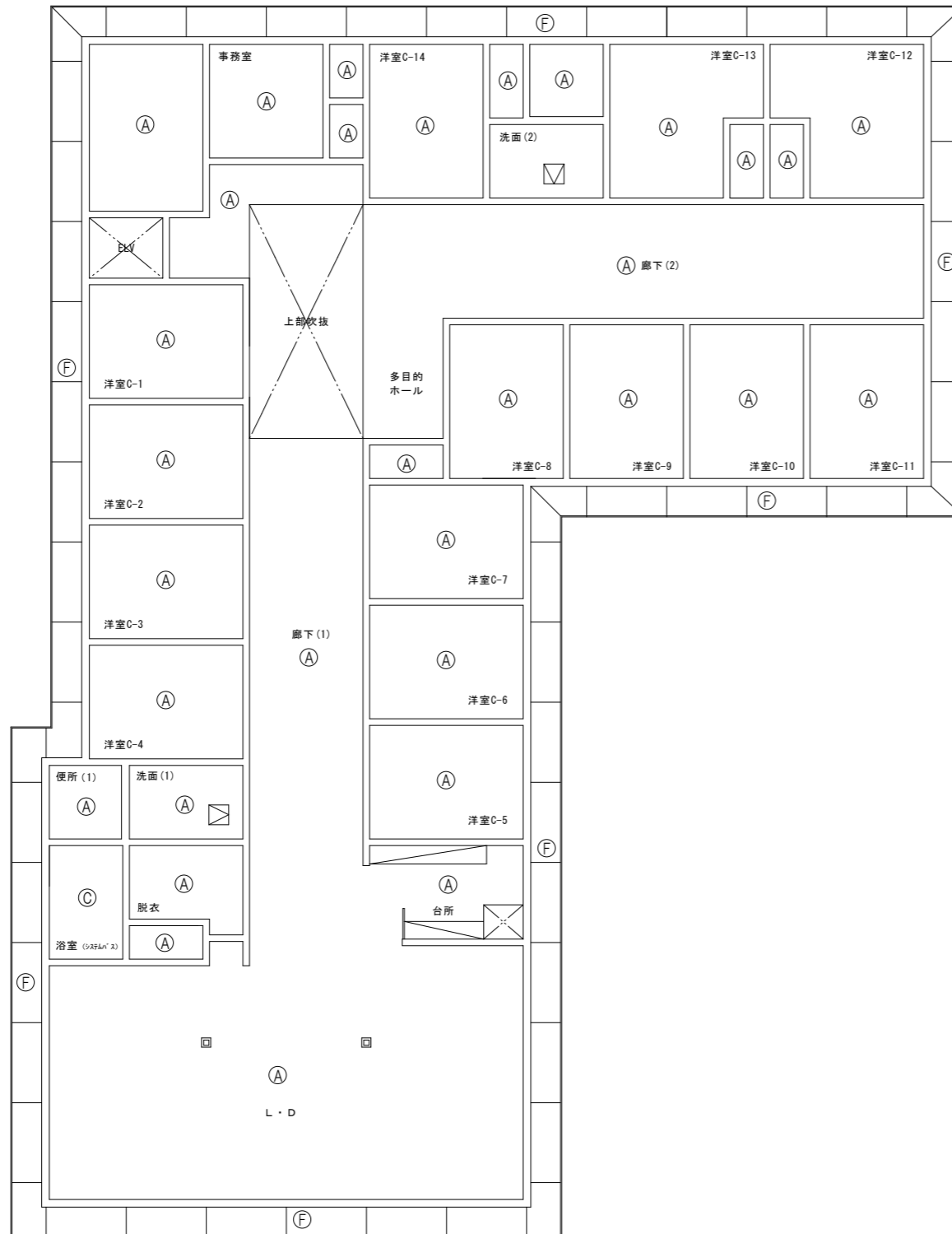


1階天井伏図 1:100

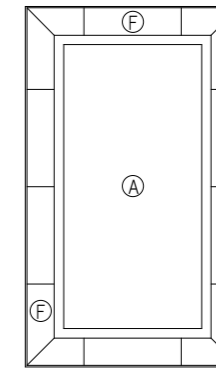
天井仕上表	
記号	
Ⓐ	ビニル壁紙 (PB12.5 + グラスウール t105下地)
Ⓑ	ビニル壁紙 (強化PB12.5 + グラスウール t50 (16kg/m ²))
Ⓒ	化粧鋼板パネル
Ⓓ	化粧鋼板パネル (下地天井: 強化PB12.5)
Ⓔ	浴室天井材 (防水シート)
Ⓕ	軒裏: スラグせっこう板 t8張り 塗装品
☒	450角点検口 (アルミ製)

注) 施工する仕様・グレードは、記載のメーカー・商品名・品番の同等品とする。

工事名所	グループホーム吉田さくらの里 新築工事	No.	04	建築工房 匠 一級建築士 福迫 健 211838
図面名	1階天井伏図	縮尺	1:100	
		作成日	2023.02.01	



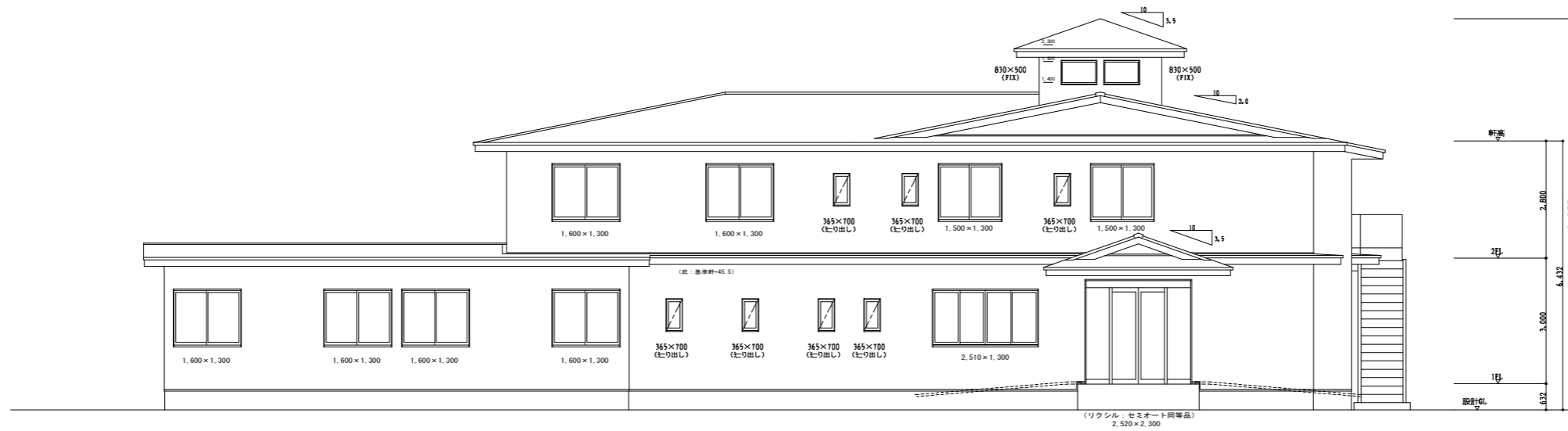
2階天井伏図 1:100



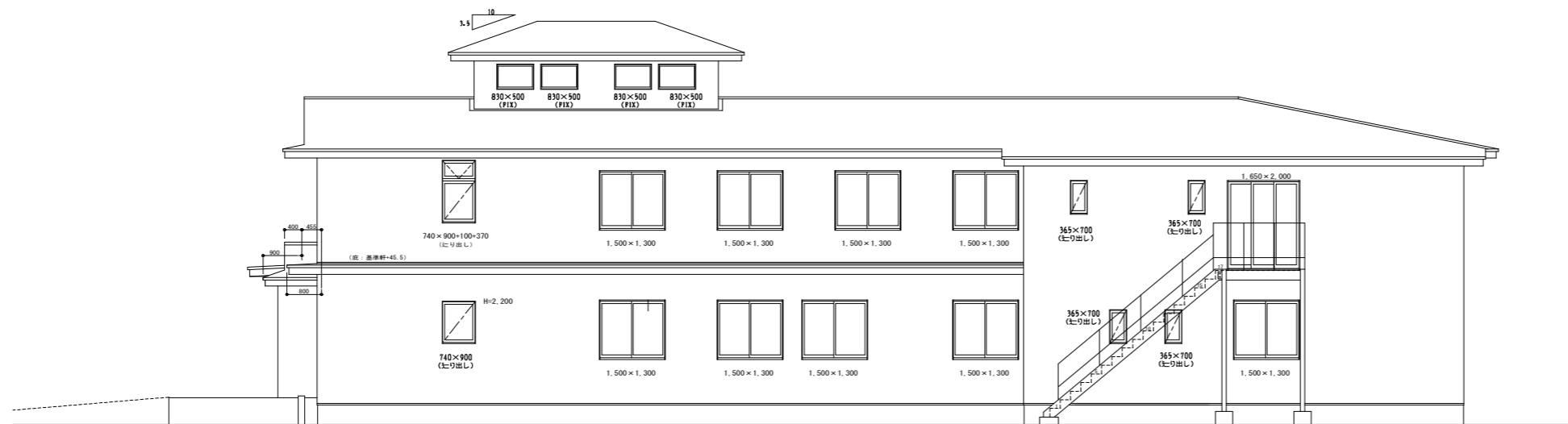
高窓天井伏図 1:100

天井仕上表	
記号	
Ⓐ	ビニル壁紙 (PB12.5 + グラスウール t105下地)
Ⓑ	ビニル壁紙 (強化PB12.5 + グラスウール t50 (16kg/m ²))
Ⓒ	化粧鋼板パネル
Ⓓ	化粧鋼板パネル (下地天井: 強化PB12.5)
Ⓔ	浴室天井材 (防水シート)
Ⓕ	軒裏: スラグせっこう板 t8張り 塗装品
☒	450角点検口 (アルミ製)

注) 施工する仕様・グレードは、記載のメーカー・商品名・品番の同等品とする。



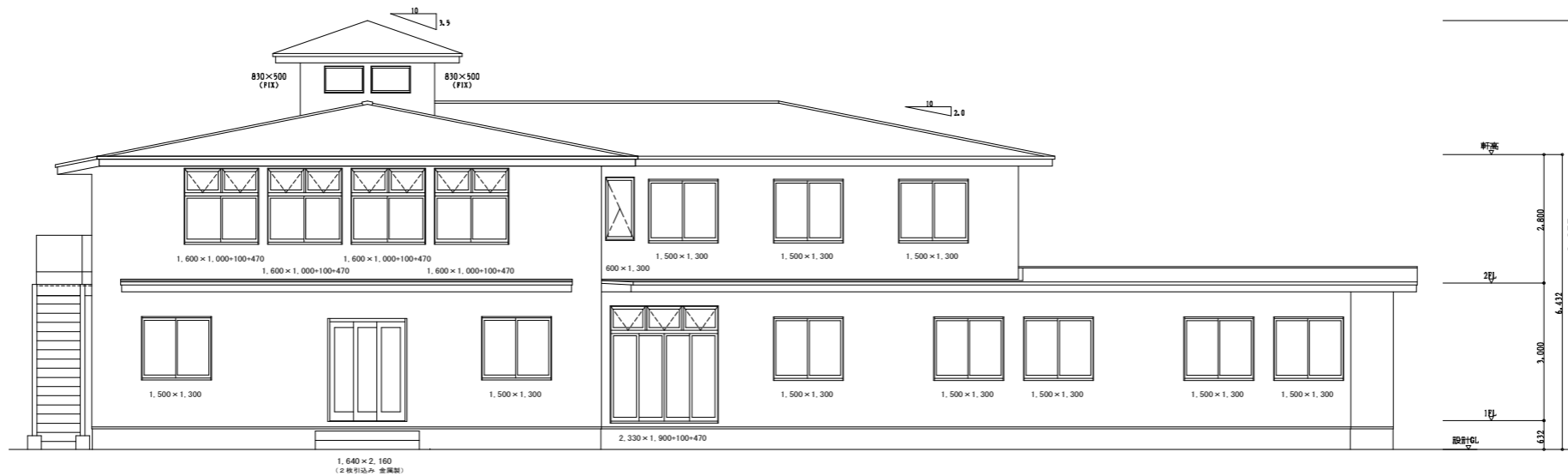
北立面図 1:100



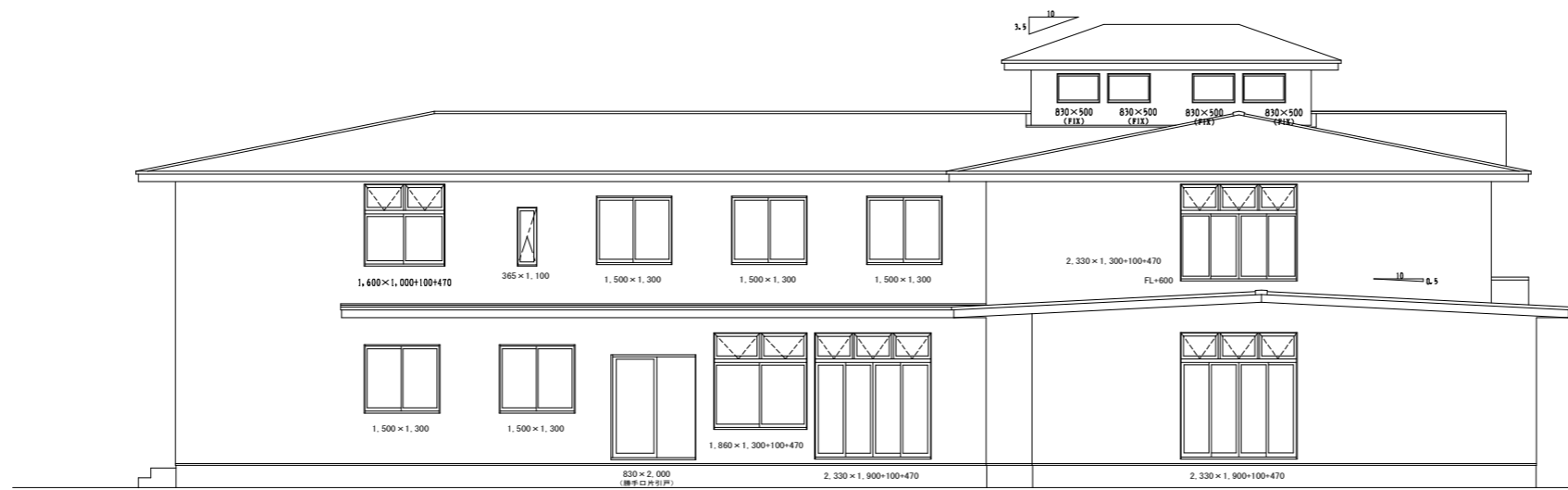
西立面図 1:100

注) 施工する仕様・グレードは、記載のメーカー・商品名・品番の同等品とする。

工事名所	グループホーム吉田さくらの里 新築工事	No.	06	建築工房 匠 一級建築士 福迫 健 211838
図面名	立面図-1	縮尺	1:100	
		作成日	2023.02.01	



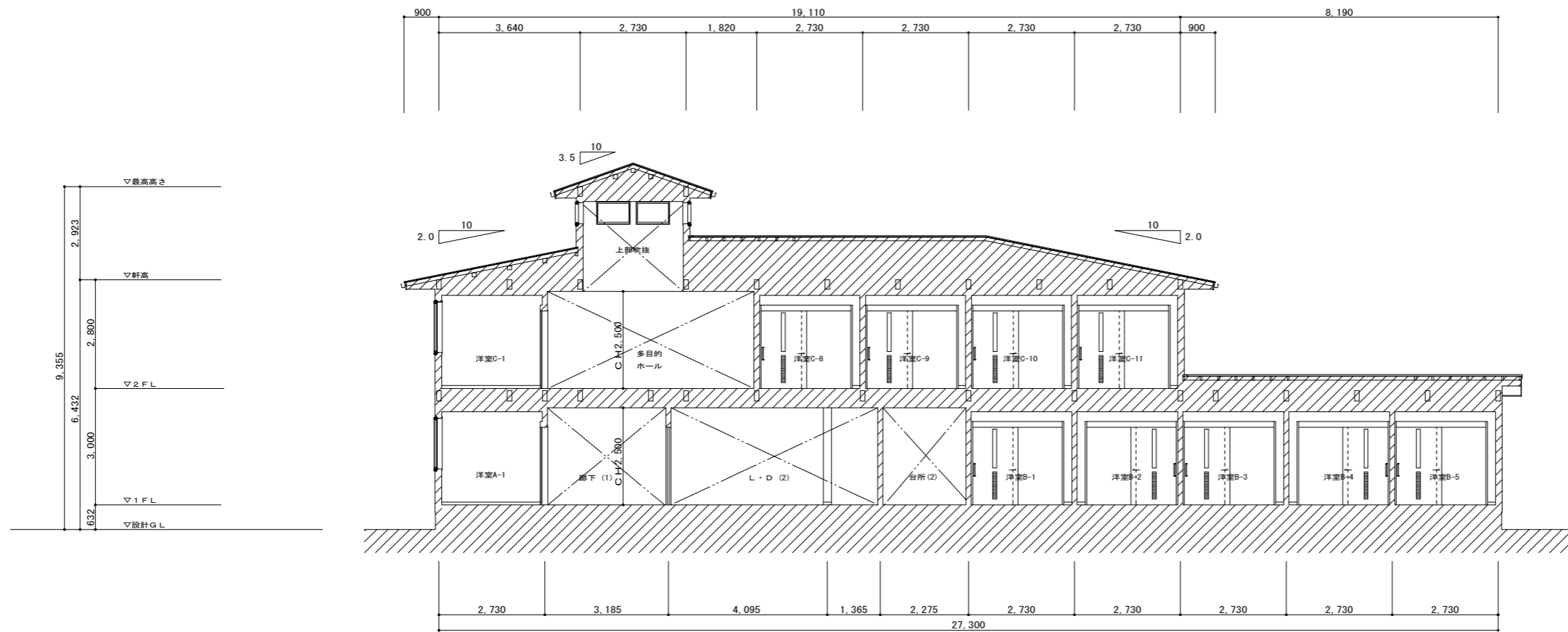
南立面図 1:100



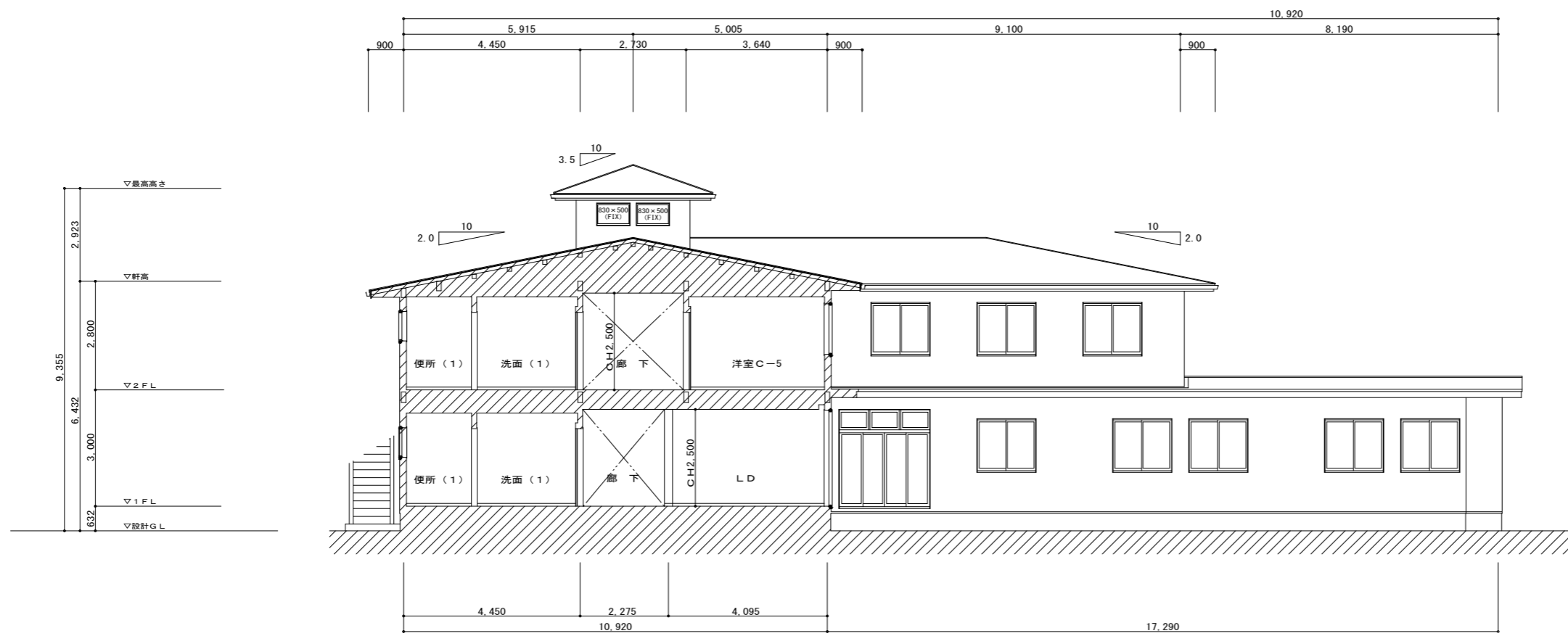
東立面図 1:100

注) 施工する仕様・グレードは、記載のメーカー・商品名・品番の同等品とする。

工事名所	グループホーム吉田さくらの里 新築工事	No.	07	建築工房 匠 一級建築士 福迫 健 211838
図面名	立面図-2	縮尺	1:100	
			作成日	2023.02.01



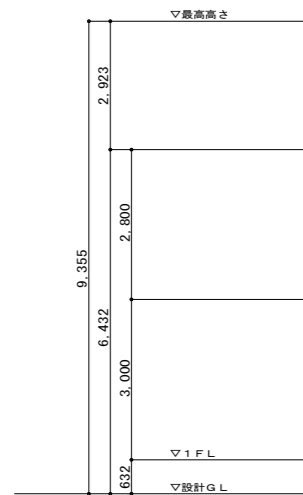
X1 断面図 1 : 100



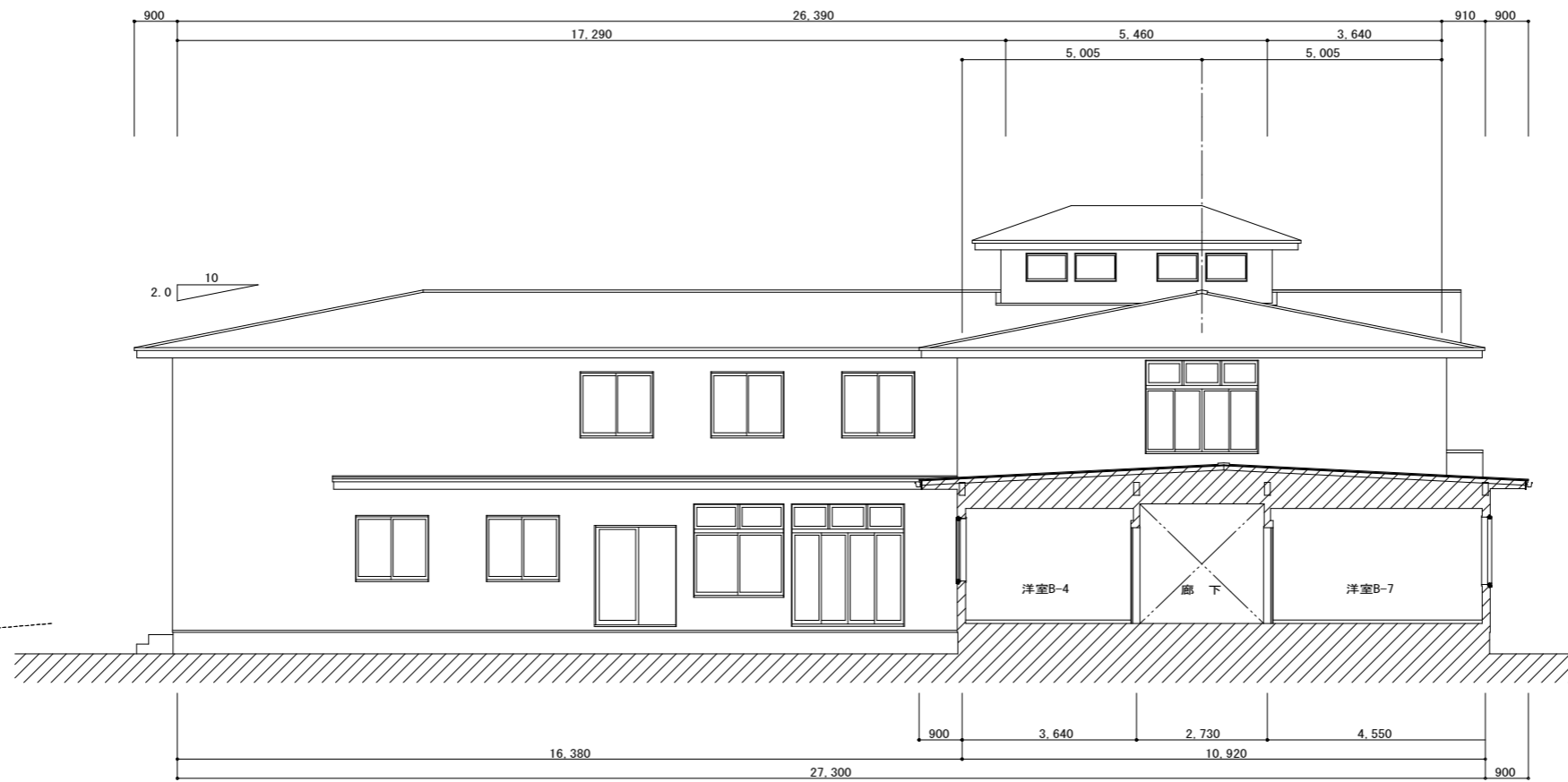
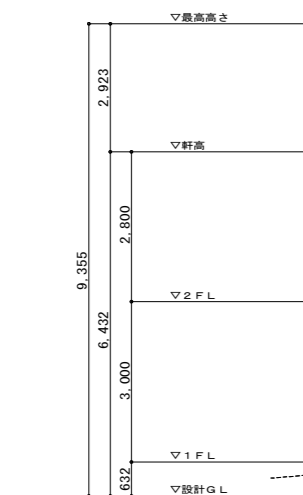
X2 断面図 1 : 100

注) 施工する仕様・グレードは、記載のメーカー・商品名・品番の同等品とする。

工事名所	グループホーム吉田さくらの里 新築工事	No.	04	建築工房 匠
図面名	断面図 (1)	縮尺	1 : 100	作成日
			2023.02.01	一級建築士 福迫 健 211838



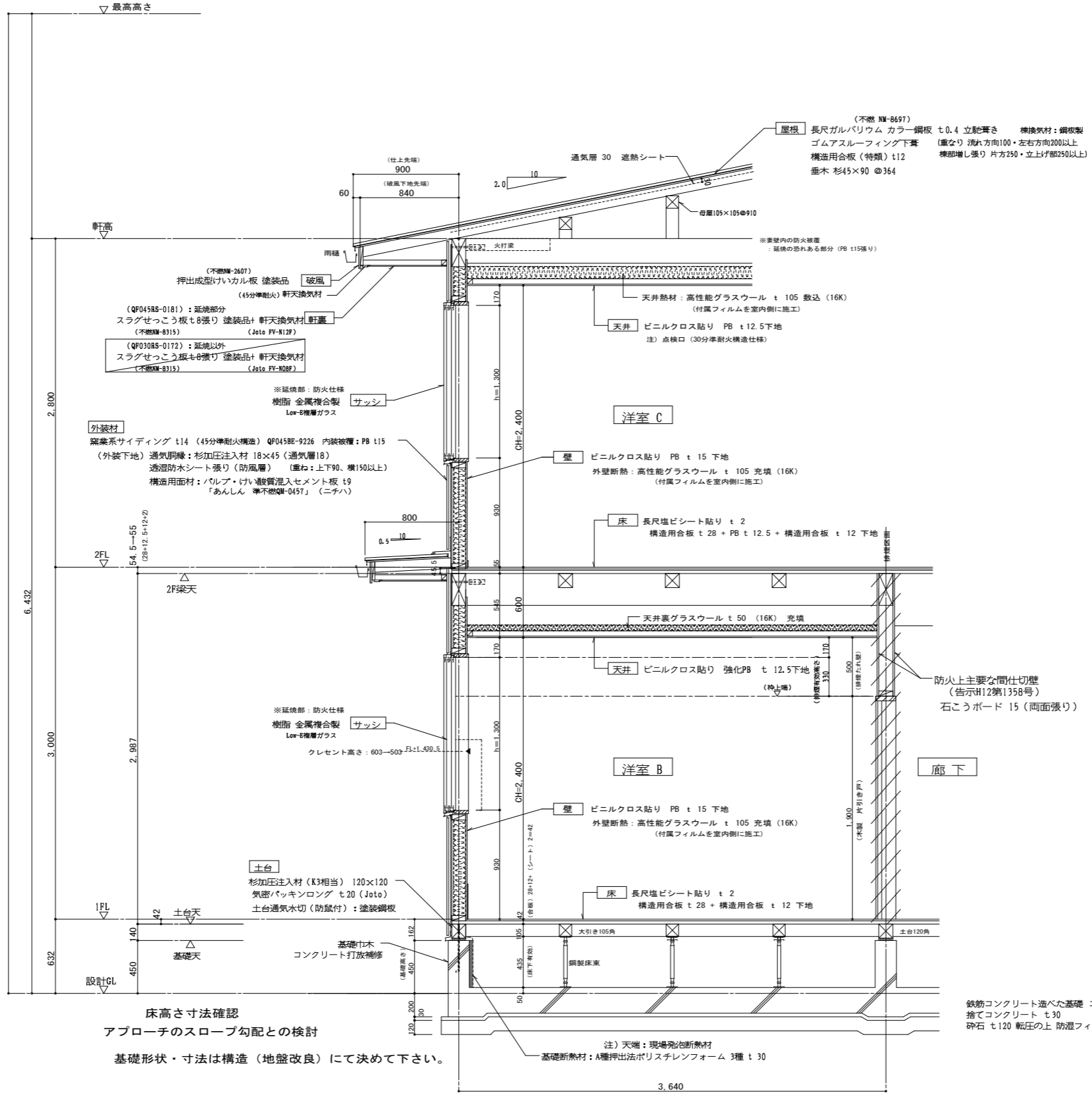
Y1 断面図 1:100



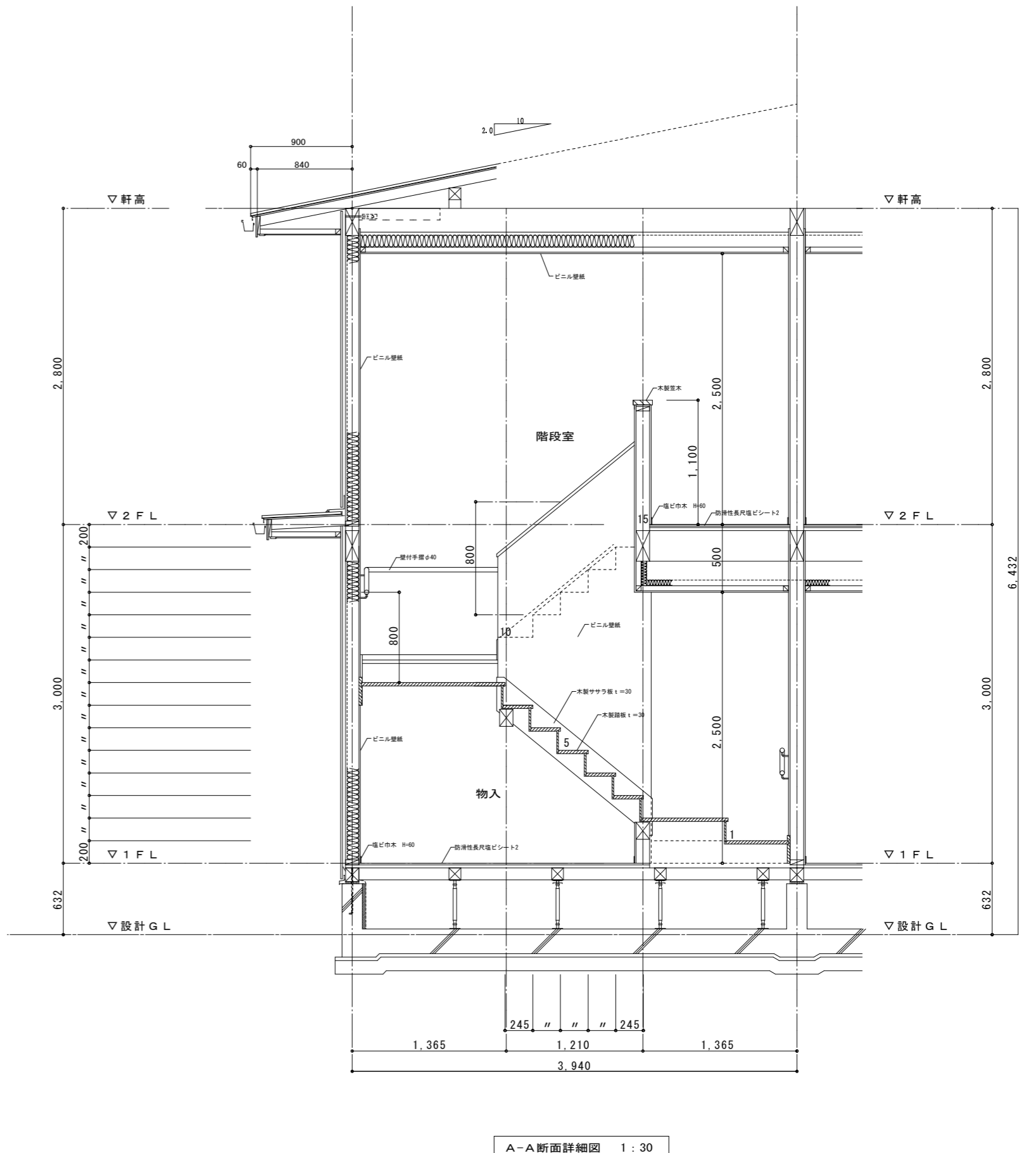
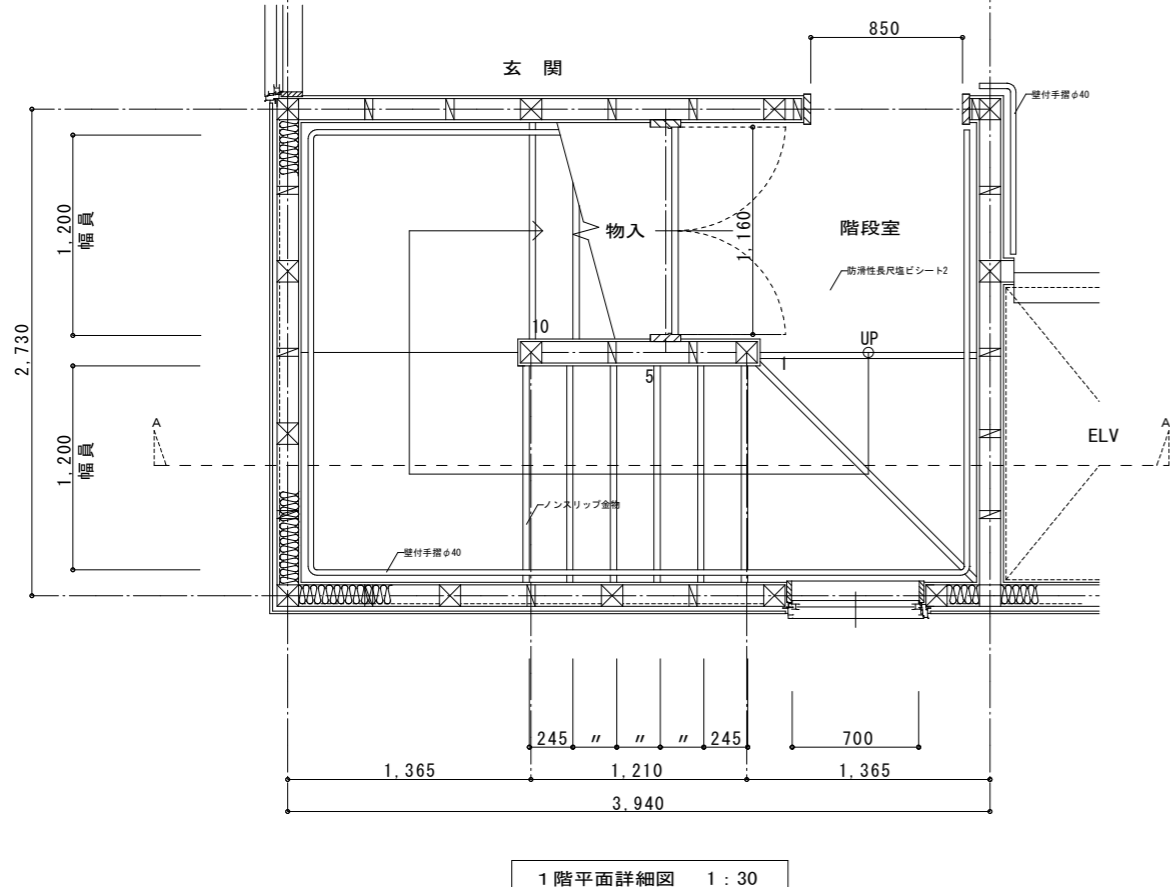
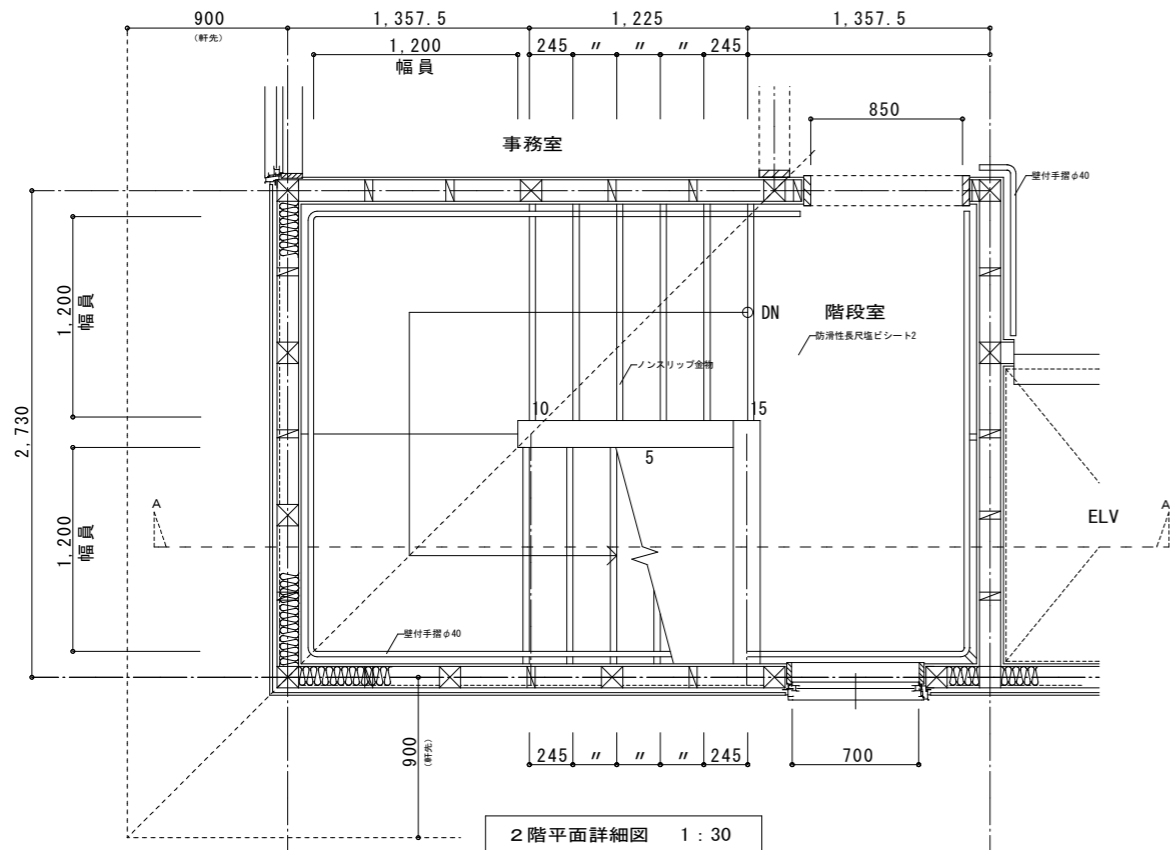
Y2 断面図 1:100

注) 施工する仕様・グレードは、記載のメーカー・商品名・品番の同等品とする。

工事名所	グループホーム吉田さくらの里 新築工事	No.	04	建築工房 匠
図面名	断面図(2)	縮尺	1:100	作成日
			2023.02.01	一級建築士 福迫 健 211838



注) 施工する仕様・グレードは、記載のメーカー・商品名・品番の同等品とする。		工事名	グループホーム吉田さくらの里 新築工事		No.	08
		図名	矩計図		縮尺	1:30
		作成日	2023.02.01		建築工房 匠 一級建築士 福迫 健 211838	

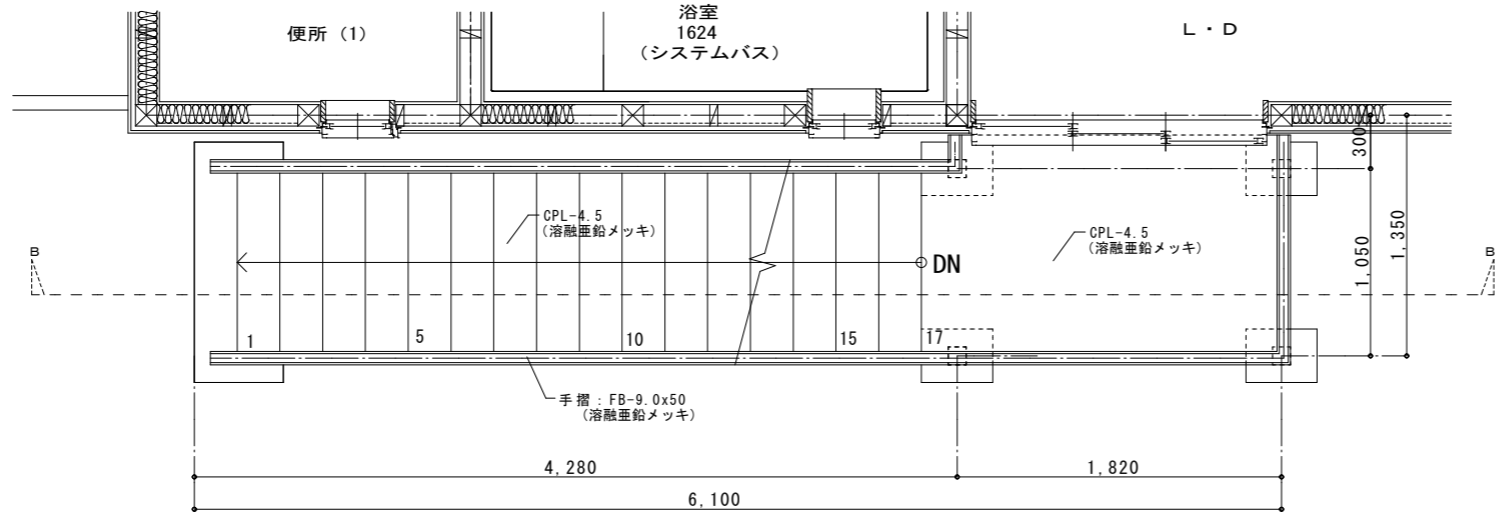


注) 施工する仕様・グレードは、記載のメーカー・商品名・品番の同等品とする。

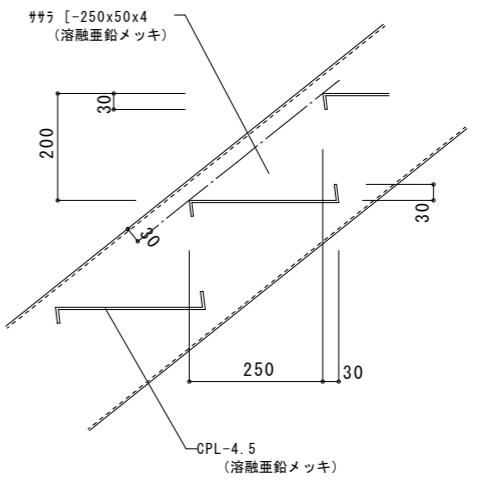
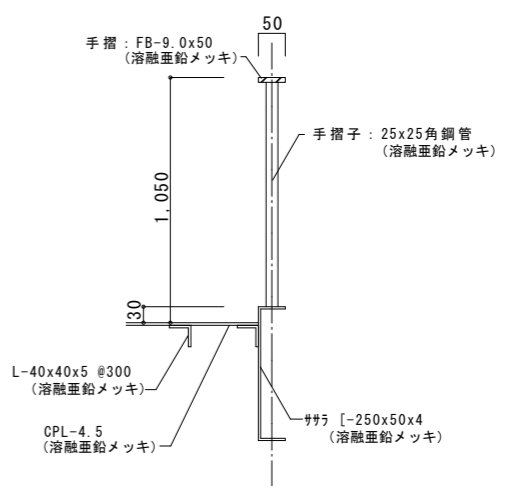
工事名 05
 グループホーム吉田さくらの里 新築工事

図面名 階段詳細図 (1)
 縮尺 1:50
 作成日 2023.02.01

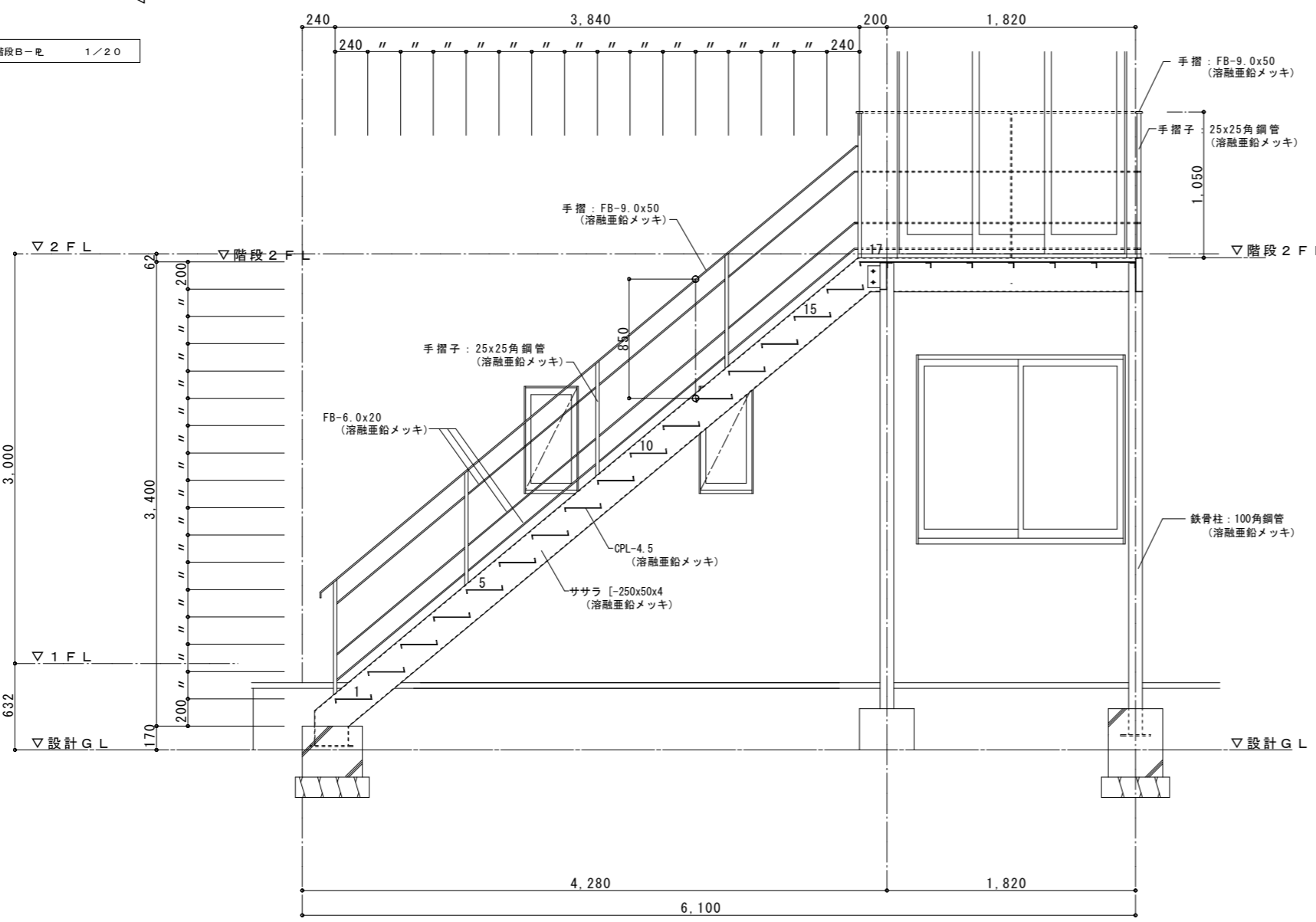
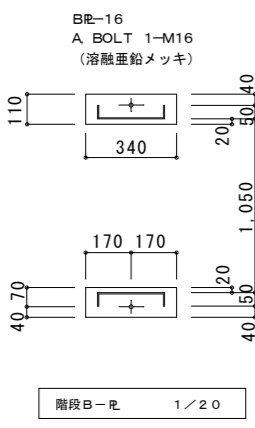
建築工房 匠
 一級建築士 福迫 健 211838



平面詳細図 1 : 30



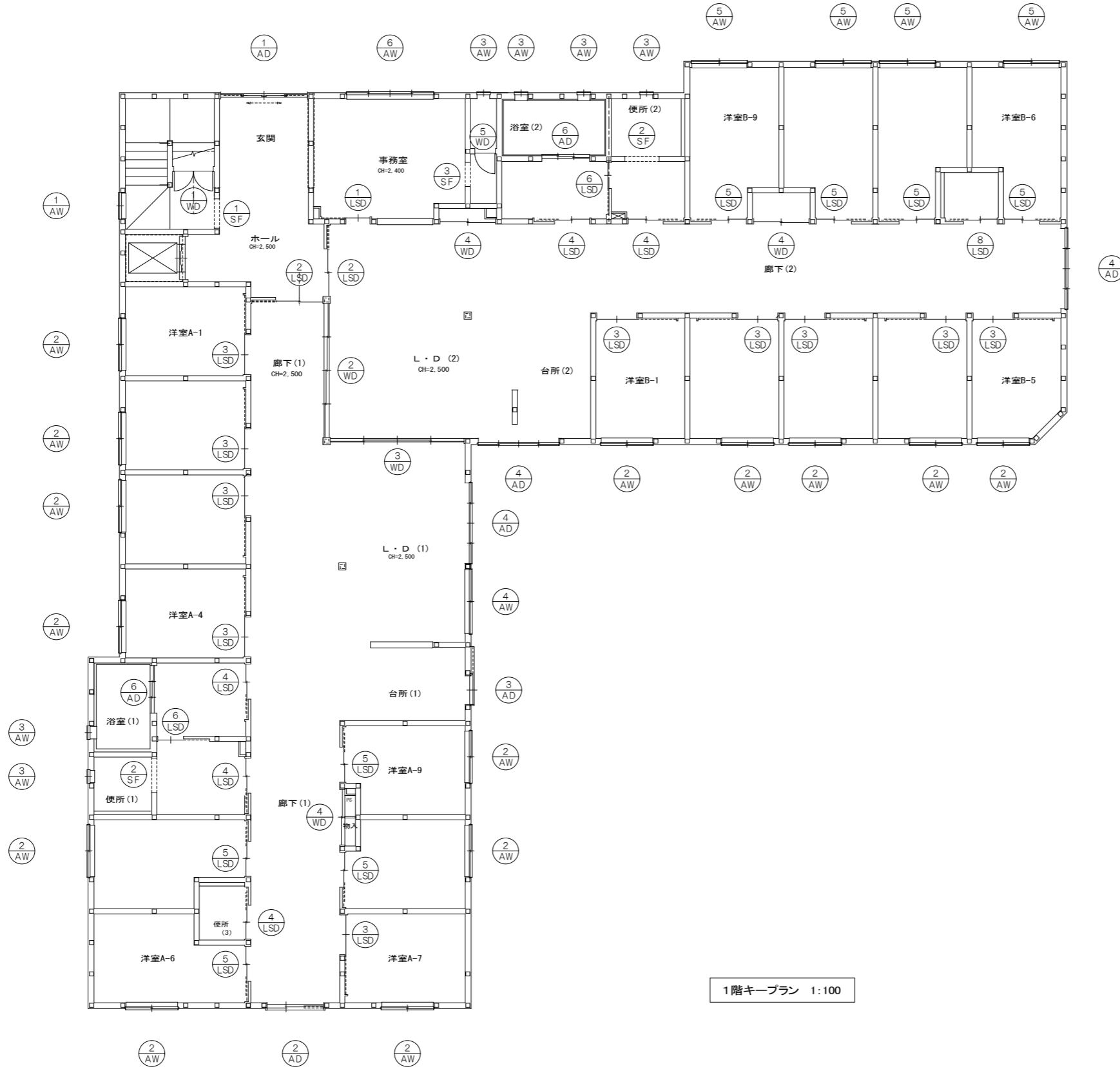
部分詳細図 S=1:10



B-B断面詳細図 1 : 30

注) 施工する仕様・グレードは、記載のメーカー・商品名・品番の同等品とする。

工事名称	グループホーム吉田さくらの里 新築工事	05	建築工房 匠
図面名	階段詳細図 (2)	縮尺 1 : 50	作成日 2023.02.01
			一級建築士 福迫 健 211838



注) 施工する仕様・グレードは、記載のメーカー・商品名・品番の同等品とする。

工事名所 グループホーム吉田さくらの里 新築工事

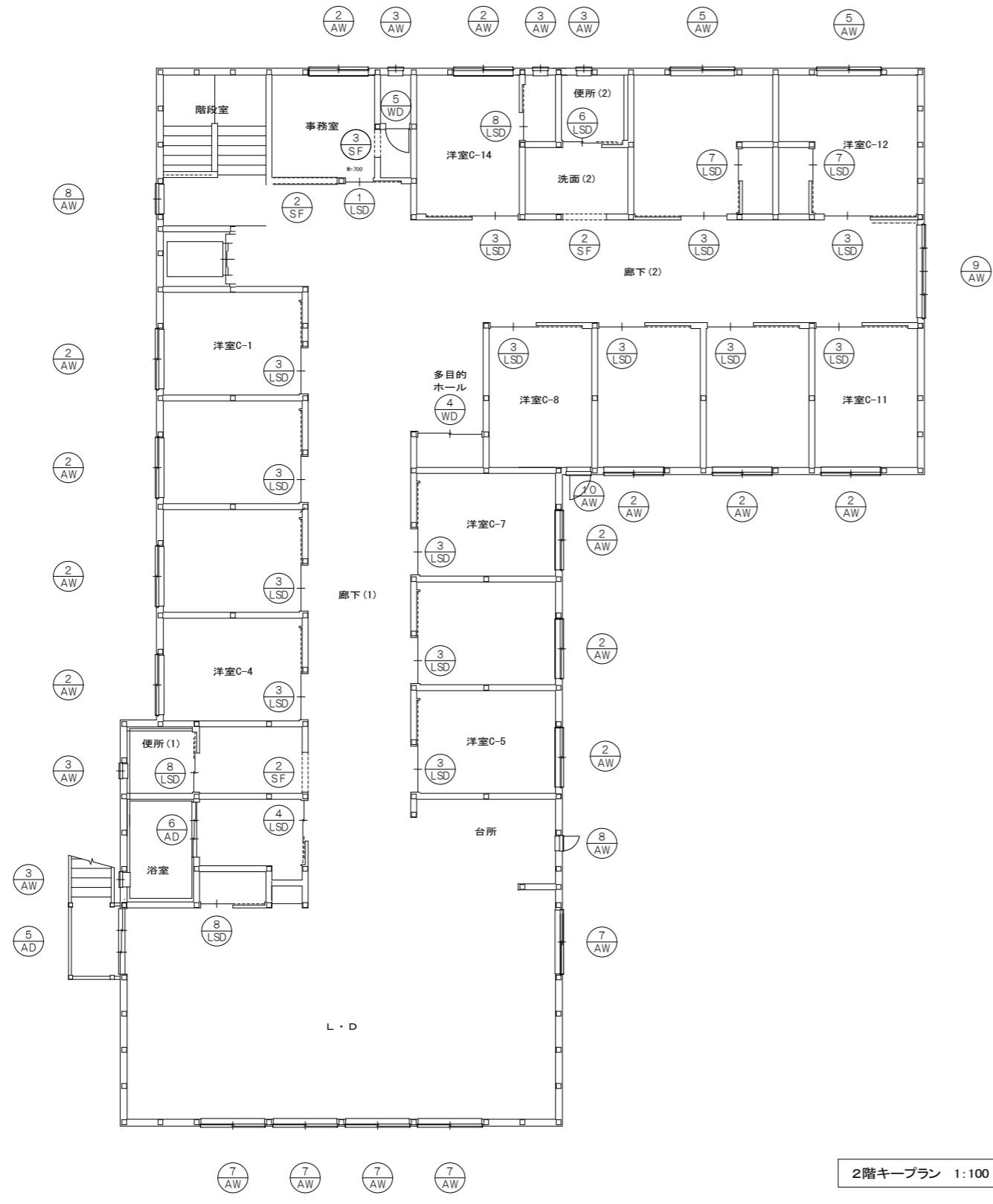
No. 04

図面名 1階建具キープラン

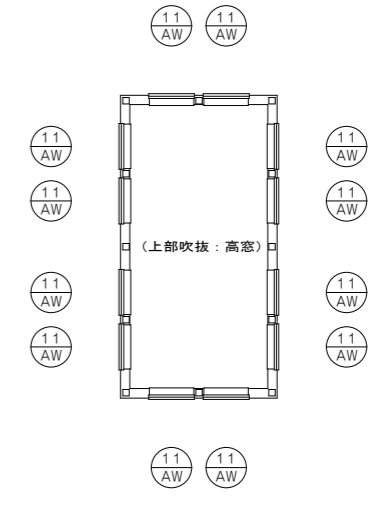
縮尺 1:100

作成日 2023.02.01

建築工房 匠
一級建築士 福迫 健 211838



2階キープラン 1:100



高窓キープラン 1:100

注) 施工する仕様・グレードは、記載のメーカー・商品名・品番の同等品とする。

工事名	グループホーム吉田さくらの里 新築工事	№	05	建築工房 匠 一級建築士 福迫 健 211838
図面名	2階建具キープラン	縮尺	1:100	
		作成日	2023.02.01	

記号・数量	① AD 1階 玄関	数量 1	② AD 1階 廊下(1)	数量 1	③ AD 1階 台所(勝手口)	数量 1	④ AD 1階 LD(1)	数量 3	⑤ AD 2階 LD	数量 1
形状										
形式	4枚引分け半自動ドア		片袖FIX 2枚引込み戸		片引き戸		4枚引違い戸+外倒し排煙窓		3枚引違い戸(キックプレート有)	
見込	160		70		70		70		70	
材質・仕上	アルミ(カラー)		アルミ(カラー)		アルミ(カラー)		アルミ(カラー)		アルミ樹脂複合窓(エピソードII NEO-B)	
硝子	t=5mm透明強化ガラス		t=5mm透明強化ガラス		t=4mm型板強化ガラス		t=5mm透明板強化ガラス		t=18mm複層ガラス(F3+A12+F3)	
金物	シリンダー錠 自動扉付属金物(赤外線センサー・安全センサー・タッチパネル 他) SUS衝突防止シールφ30程度 他付属金物一式		耳型引手、シリンダー本締錠、自閉・ストップ機能付 SUS衝突防止シールφ30程度 他付属金物一式		シリンダー錠 堀込引手 他付属金物一式		クレセント ステンレス下枠、手挟み防止策 排煙窓金物一式 他付属金物一式		クレセント ステンレス下枠、手挟み防止策 他付属金物一式	
備考	リクシル:セミオート同等品		ステンレス下枠、手挟み防止策		ステンレス下枠、手挟み防止策					
記号・数量	⑥ AD 1階・2階 浴室	数量 3			① AW 1階 階段室	数量 1	② AW 1階・2階 洋室	数量 26	③ AW 1階・2階 浴室、便所	数量 11
形状										
形式	3枚引違い戸(浴室用)				こり出し窓		引違い窓		こり出し窓	
見込	80				70		70		70	
材質・仕上	アルミ(カラー)				アルミ(カラー)		アルミ(カラー)		アルミ(カラー)	
硝子	t=4mm型板強化ガラス				t=4mm型板強化ガラス		t=5mm透明強化ガラス		t=4mm型板強化ガラス	
金物	大型把手 非常開錠装置、手詰防止策 他付属金物一式				カムラッチ、網戸、他付属金物一式		クレセント、網戸、付属金物一式		カムラッチ、網戸、他付属金物一式	
備考										
記号・数量	④ AW 1階 L・D(1)	数量 1	⑤ AW 1階・2階 洋室	数量 6	⑥ AW 1階 事務室	数量 1	⑦ AW 2階 L・D	数量 5	⑧ AW 2階 階段室、台所	数量 2
形状										
形式	引違い窓+外倒し排煙窓		引違い窓		4枚引違い窓		引違い窓+外倒し排煙窓		こり出し窓+外倒し排煙窓	
見込	70		70		70		70		70	
材質・仕上	アルミ(カラー)		アルミ(カラー)		アルミ(カラー)		アルミ(カラー)		アルミ(カラー)	
硝子	t=5mm透明強化ガラス		t=5mm透明強化ガラス		t=5mm透明強化ガラス		t=5mm透明強化ガラス		t=5mm透明強化ガラス	
金物	クレセント、網戸、排煙窓金物 他付属金物一式		クレセント、網戸、付属金物一式		クレセント、網戸、付属金物一式		クレセント、網戸、排煙窓金物 他付属金物一式		カムラッチ、網戸、排煙窓金物 他付属金物一式	
備考										

注) 施工する仕様・グレードは、記載のメーカー・商品名・品番の同等品とする。

工事名所 グループホーム吉田さくらの里 新築工事

№ 05

建築工房 匠

図面名 建具表(1)

縮尺 1:50

作成日 2023.02.01

一級建築士 福迫 健 211838

記号・数量	⑨ AW 2階 廊下(2) 数量 1	⑩ AW 2階 洋室C-8 数量 1	⑪ AW 2階 上部吹抜 数量 12		
形状					
形式	4枚引違い窓+外倒し排煙窓	縦入り出し窓	嵌殺し窓		
見込	70	70	70		
材質・仕上	アルミ(カラー)	アルミ(カラー)	アルミ(カラー)		
硝子	t=5mm透明強化ガラス	t=4mm型板強化ガラス	t=5mm透明強化ガラス		
金物	クレセント、網戸、排煙窓金物 他付属金物一式	カムラッチ、網戸、他付属金物一式	付属金物一式		
備考					
記号・数量	① LSD 1階・2階 事務室 数量 2	② LSD 1階 ホール、LD(2) 数量 2	③ LSD 1階・2階 洋室 数量 20	④ LSD 1階・2階 洗面、脱衣室 数量 6	⑤ LSD 1階 洋室 数量 8
形状					
形式	片引込み半自動ハンガードア	2枚片引込み半自動ハンガードア	片引込み半自動ハンガードア	2枚片引込み半自動ハンガードア	2枚片引込み半自動ハンガードア
見込	80	80	80	80	80
材質・仕上	化粧鋼板(木目)	化粧鋼板(木目)	化粧鋼板(木目)	化粧鋼板(木目)	化粧鋼板(木目)
硝子	t=4mm型板強化ガラス	t=4mm型板強化ガラス	t=4mm型板強化ガラス	t=4mm型板強化ガラス	t=4mm型板強化ガラス
金物	SUS引手、表示錠、サムターン(大型)、手詰防止策 ガイドローラー、ブレイク装置、ストップ、他付属金物一式	大型把手、表示錠、サムターン(大型)、手詰防止策 ガイドローラー、ブレイク装置、ストップ、他付属金物一式	大型把手、表示錠、サムターン(大型)、手詰防止策 ガイドローラー、ブレイク装置、ストップ、他付属金物一式	大型把手、表示錠、サムターン(大型)、手詰防止策 ガイドローラー、ブレイク装置、ストップ、他付属金物一式	大型把手、表示錠、サムターン(大型)、手詰防止策 ガイドローラー、ブレイク装置、ストップ、他付属金物一式
備考	ガラリ	ガラリ	ガラリ	ガラリ	ガラリ、非常開錠装置
記号・数量	⑥ LSD 1階・2階 洗面所 数量 3	⑦ LSD 2階 洋室内便所 数量 2	⑧ LSD 1階・2階 便所 数量 4		
形状					
形式	片引込み半自動ハンガードア	片引込み半自動ハンガードア	2枚片引込み半自動ハンガードア		
見込	80	80	80		
材質・仕上	化粧鋼板(木目)	化粧鋼板(木目)	化粧鋼板(木目)		
硝子	t=4mm型板強化ガラス	t=4mm型板強化ガラス	t=4mm型板強化ガラス		
金物	大型把手、表示錠、サムターン(大型)、手詰防止策 ガイドローラー、ブレイク装置、ストップ、他付属金物一式	大型把手、表示錠、サムターン(大型)、手詰防止策 ガイドローラー、ブレイク装置、ストップ、他付属金物一式	大型把手、表示錠、サムターン(大型)、手詰防止策 ガイドローラー、ブレイク装置、ストップ、他付属金物一式		
備考	ガラリ、非常開錠装置	ガラリ、非常開錠装置	ガラリ		

注) 施工する仕様・グレードは、記載のメーカー・商品名・品番の同等品とする。

工事名所 グループホーム吉田さくらの里 新築工事

№ 05

図面名 建具表(2)

縮尺 1:50

作成日 2023.02.01

建築工房 匠
一級建築士 福迫 健 211838

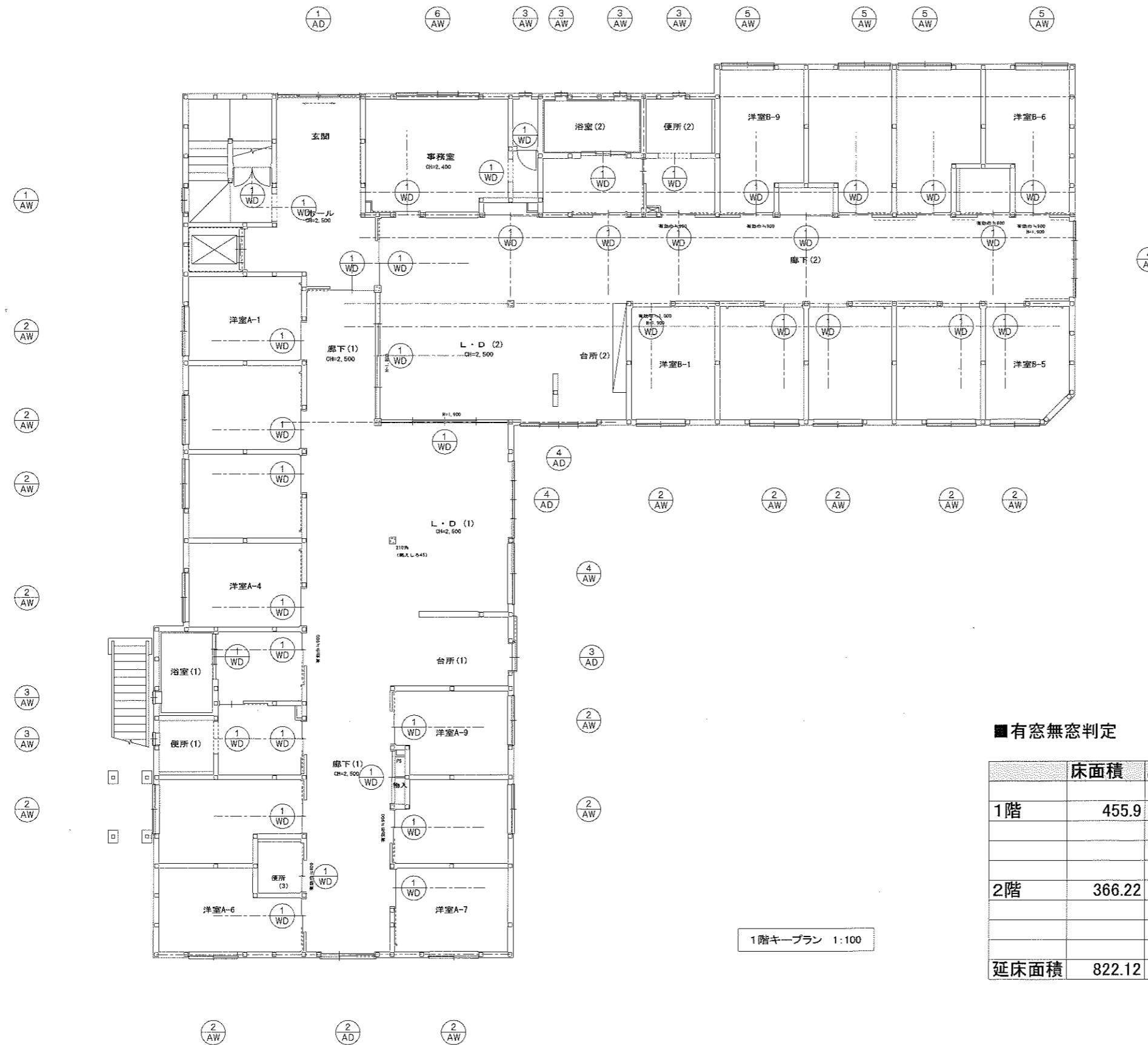
記号・数量	① WD 1階 階段室 数量 1	② WD 1階LD 数量 1	③ WD 1階LD 数量 1	④ WD 1階廊下 2階多目的ホール 数量 4
形状				
形式	両開き戸	4枚引違い戸	4枚引分け戸	引違い戸
見込	33	33	33	33
材質・仕上	メラミン化粧合板FD	メラミン化粧合板FD	メラミン化粧合板FD	メラミン化粧合板FD
硝子		t = 4mm型板強化ガラス	t = 4mm型板強化ガラス	
金物	スルスドアノブ 本締り錠 (片面) フランス落し 他付属金物一式	掘込引手 引戸錠 フランス落し SUS7700レール 戸車 他付属金物一式	掘込引手 引戸錠 フランス落し SUS7700レール 戸車 他付属金物一式	掘込引手 引戸錠 SUS7700レール 戸車 他付属金物一式
備考				
記号・数量	⑤ WD 1階、2階 便所 数量 2			
形状				
形式	片開き戸			
見込	33			
材質・仕上	メラミン化粧合板FD			
硝子	t = 3mm樹脂ガラス			
金物	ステンレス丁番、レバーハンドル、表示錠、戸当り、他付属金物一式			
備考				
記号・数量	① SF 1階 階段室 数量 1	② SF 2階 階段室、洗面所 数量 3	③ SF 1階・2階 事務室 数量 2	
形状				
形式	スチール製三方枠	スチール製三方枠	スチール製三方枠	
見込				
材質・仕上	枠：SOP塗装	枠：SOP塗装	枠：SOP塗装	
硝子				
金物				
備考				

注) 施工する仕様・グレードは、記載のメーカー・商品名・品番の同等品とする。

工事名所 グループホーム吉田さくらの里 新築工事 No. 05
図面名 建具表 (3) 縮尺 1:50 作成日 2023.02.01

建築工房 匠
一級建築士 福迫 健 211838

【A2】

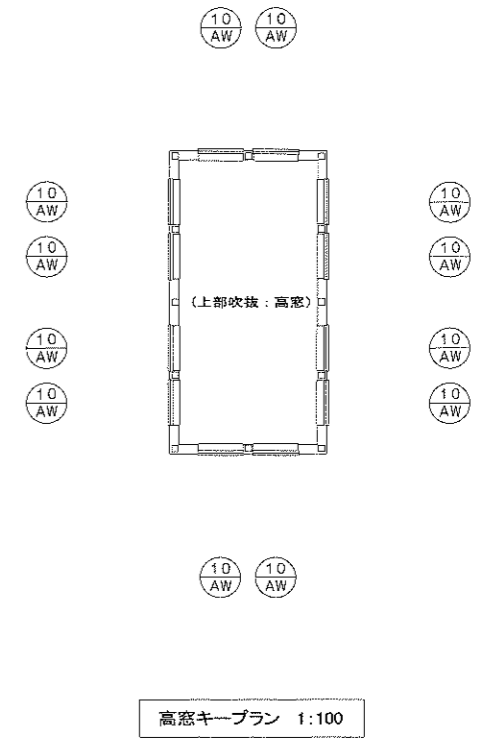
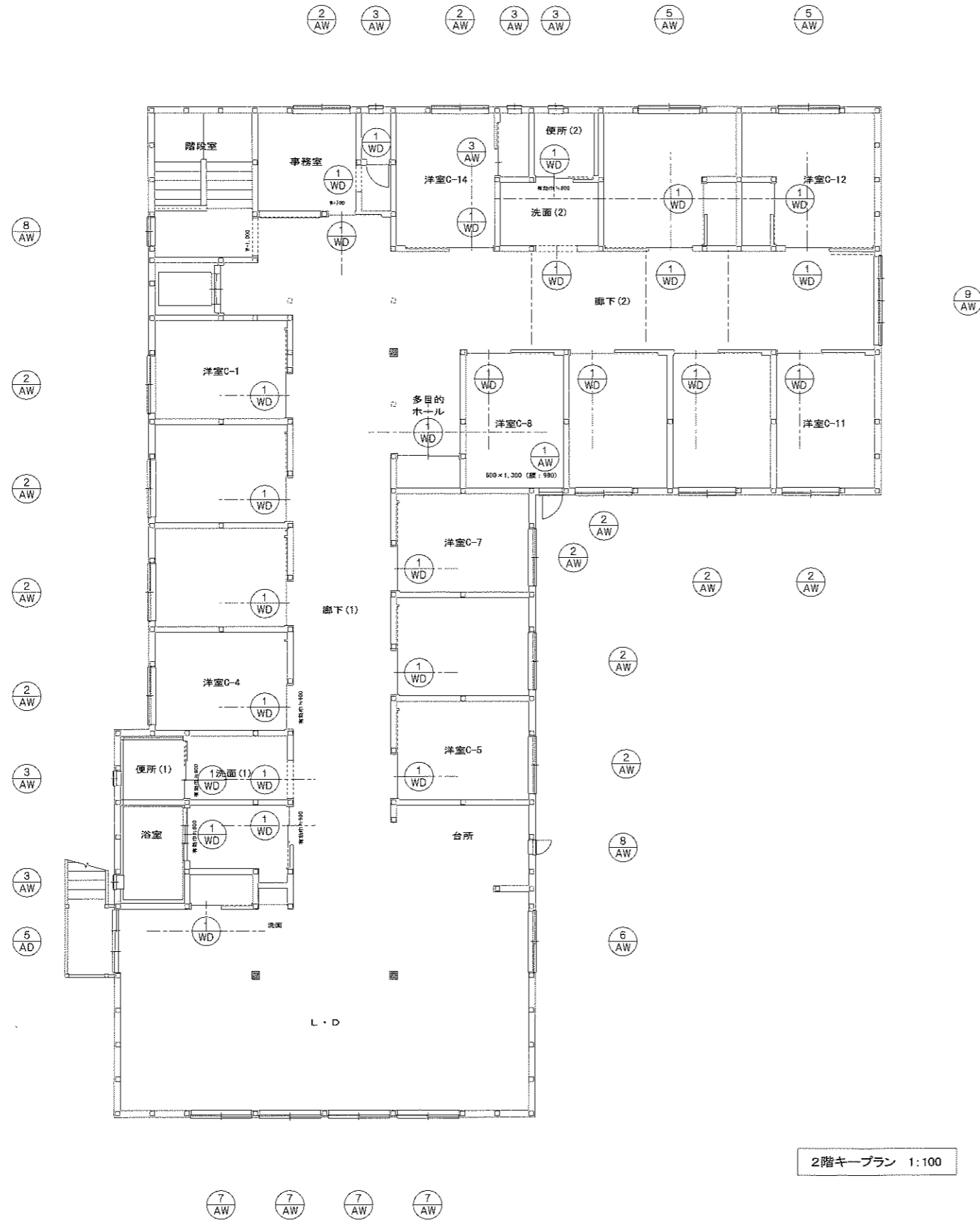


■有窓無窓判定

	床面積	必要開口面積	開口窓	窓面積	個数	開口面積	判定
1階	455.9	15.19667	AW2	1.95	7	13.65	有窓
			AD2	3.5424	1	3.5424	
						17.1924	
2階	366.22	12.20733	AW2	1.95	4	7.8	有窓
			AW7	1.6	4	6.4	
						14.2	
延床面積	822.12						

1階キープラン 1:100

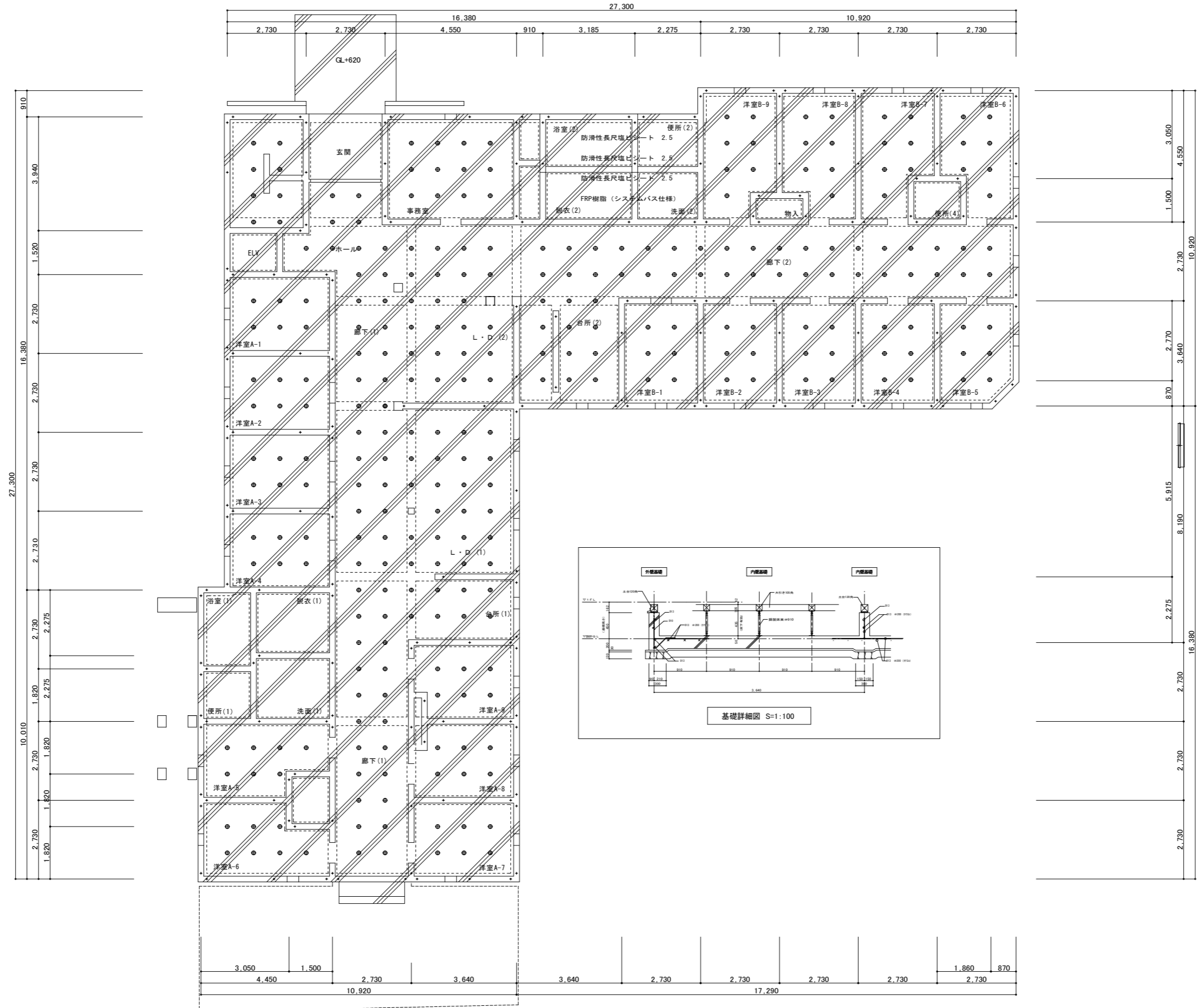
注) 施工する仕様・グレードは、記載のメーカー・商品名・品番の同等品とする。



■有窓無窓判定

	床面積	必要開口面積	開口窓	窓面積	個数	開口面積	判定
1階	455.9	15.19667	AW2	1.95	7	13.65	有窓
			AD2	3.5424	1	3.5424	
						17.1924	
2階	366.22	12.20733	AW2	1.95	4	7.8	有窓
			AW7	1.6	4	6.4	
						14.2	
延床面積	822.12						

注) 施工する仕様・グレードは、記載のメーカー・商品名・品番の同等品とする。



基礎伏図 1:100

アンカーボルトM12L=400@2700以内

鋼製束φ910

注) 施工する仕様・グレードは、記載のメーカー・商品名・品番の同等品とする。

工事名所 グループホーム吉田さくらの里 新築工事 No. 05

図面名 基礎伏図 基礎詳細図 縮尺 1:100 1:50 作成日 2023.02.01

建築工房 匠

一級建築士 福迫 健 211838